



MASCHINENFABRIK AUGSBURG-NÜRNBERG A.G.

ERSATZTEILLISTE

FÜR DIE

MOTOR-HYDR. GERÄTEHEBERANLAGE „M“
SONDERAUSRÜSTUNG ZUM
M·A·N-ACKERDIESEL

TYP AS 325/30 H. u. A.
UND
AS 430/40 H. u. A.

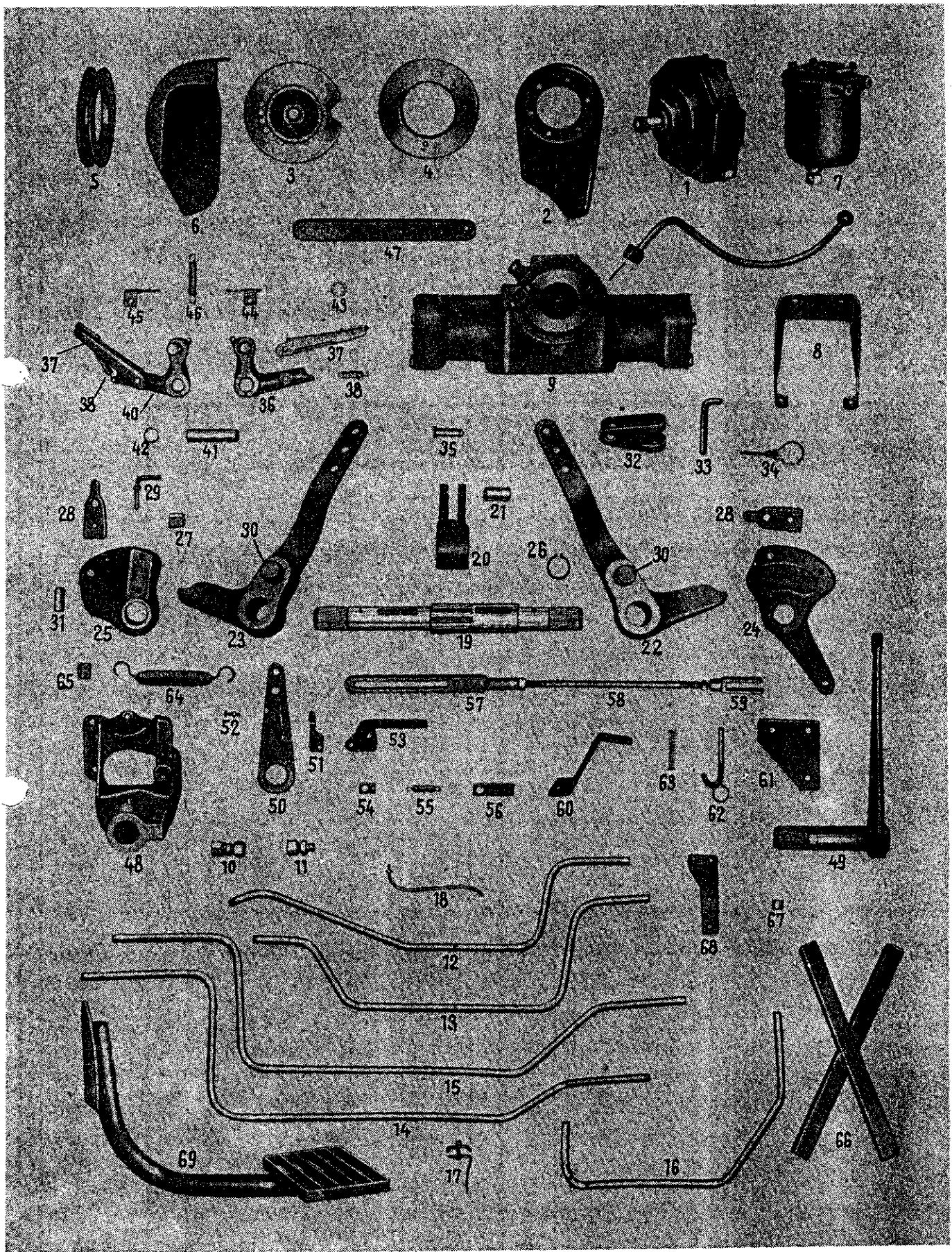
Inhaltsverzeichnis

	Seite
<u>Vorbemerkung</u> :	3
<u>Gruppe</u> : Motor-hydr. Geräteheber mit Anbauteilen	5
<u>Ersatzteil-</u> <u>liste "ATE"</u> :	
Schema der Geräteheberanlage	14
Einzelteile der Schaltpumpe	17
Einzelteile des Hubvorwählers	20
Einzelteile des Doppelzylinders	23
Einzelteile des Ölbehälters mit Filter	25
<u>Nachträge</u> :	26

V o r b e m e r k u n g

Die D R U C K S C H R I F T behandelt die als
Sonderausrüstung im Ackerdiesel "A S 325/30" und
"A S 430/40" eingebaute hydr. Geräteheberanlage.

Sie ist ein Nachtrag zur Ersatzteilliste D 232060/II
bezw. D 232372.



Tafel 1 Gruppe motor-hydr. Geräteheberanlage

Bild Nr.	Ersatzteil Nr.	Benennung	Anzahl je Gruppe	Bemerkungen
1	5.12350	<u>Ölpumpe</u> Schaltpumpe (Teves Nr. Am 33001) Arbeitsdruck = 100 atü Ventilöffn.-Druck = 125 atü Fördermenge 12 L/min bei 1500 U/min Motor	1	
-	5.12350/1	Spannband, kompl. (Am 40784)	1	
-	5.12350/2	Kugelventilsitz (Am 23810)	1	Bild 11) siehe " 12) he- " 18) Te- " 40) ves " 43) Lis- " 16) te
-	5.12350/3	Kugel 9 Ø	1	
-	5.12350/4	Doppellippenmanschette (Am 33239)	1	
-	5.12350/5	Doppelwellendichtring (Am 35294)	1	
-	5.12350/6	Dichtring (Am 23814)	1	
-	-	weitere Teile der Schaltpumpe siehe Teves-Liste Seite 17 und 18		
-	-	flache 6-Kt-Mutter z. Pumpe M 18 x 1,5 DIN 936	1	
-	-	Federring B 18 DIN 127	1	
-	-	Scheibenfeder 5 x 7,5 DIN 304	1	
2	118 D 42	Konsol für Schaltpumpe	1	
-	-	Sechskant-Schraube M 10 x 25 DIN 933	3	
-	-	Sechskant-Schraube M 10 x 35 DIN 933	3	
-	-	Federring B 10 DIN 127	6	
-	-	Scheibe 10,5 DIN 125	3	
3	255 E 999	Keilriemenscheibe	1	
4	254 E 999	Keilriemenscheibenhälfte	1	
-	-	Sechskant-Schraube M 8 x 28 DIN 933	3	
-	-	Federring B 8 DIN 127	3	
5	522 E 998	Riemenscheibe zur Ölpumpe auf Kurbelwelle	1	
-	-	Sechskantschraube M 8 x 25 DIN 931	4	
-	-	Federring B 8 DIN 127	4	

Tafel 1 Gruppe motor-hydr. Geräteheberanlage

Bild Nr.	Ersatzteil Nr.	Benennung	Anzahl je Gruppe	Bemerkungen
-	-	Keilriemen 20 x 1250 DIN 2215	1	
6	507 D 1010	Schutzkappe	1	
-	S 3062	Kegelstiftschraube	2	
-	-	Sechskant-Mutter M 6 DIN 934	4	
-	-	Federring B 6 DIN 127	4	
		<u>Ölbehälter mit Filter</u>		
7	4.12352	Ölbehälter mit Filter Teves Nr. Am 35881	1	
	4.12352/1	Dichtring, Gummi, Teves Nr. Am 34278	1	Bild 7) siehe Te- ves- lis- te Sei- te 24 " 23)
	4.12352/2	Feinsiebfilter-Einsatz, kompl. Teves Nr. Am 34279	1	
	4.12352/3	Verschlußschraube, Teves Nr. Am 15504 R	1	
	4.12352/4	Dichtring, Gummi, Teves Nr. Am 23779	1	
	4.12352/5	Ölmeßstab, kompl. Teves Nr. Am 34280	1	
		weitere Teile des Ölbehälters mit Filter siehe Teves- Liste, Seite 25		
-	-	Sechskant-Schraube M 10 x 20 DIN 933	2	
-	-	Federring B 10 DIN 127	2	
8	1 D 12360	Tragbock f. Ölbehälter	1	
-	-	Sechskantschraube M 8 x 15 DIN 933	2	
-	-	Sechskant-Mutter M 8 DIN 934	2	
-	-	Federringe B 8 DIN 127	2	
		<u>Regelzylinder</u>		
9	4.12351	Regelzylinder mit Hub- vorwähler Teves A-33013	1	
-	-	Sechskant-Schraube M 14 x 140 DIN 931	4	
-	-	Federring B 14 DIN 127	4	
	5.12348	Hubvorwähler mit Segment (Teves Nr. Am 33010)	1	

Tafel 1 Gruppe motor-hydr. Geräteheberanlage

Bild Nr.	Ersatzteil Nr.	Benennung	Anzahl je Gruppe	Bemerkungen
	5.12348/1	Dichtring (Am 33033)	1	Bild 2 } siehe " 15 } Teves " 23 } Liste " 13 } Seite " 12 } 19
	5.12348/2	Filzring (Am 24209)	1	
	5.12348/3	Dichtring (Am 23325)	2	
	5.12348/4	Schaltbolzen (Am 23051)	1	
	5.12348/5	Schaltheülse (Am 24204)	1	
		weitere Teile des Hubvorwählers mit Segment siehe Teves-Liste Seite 20 bis 21		
	3.12349	Doppelzylinder, kompl. Teves Nr. Am 33311	1	
	3.12349/1	Dichtring (Am 40069)	2	Bild 20 } sie- " 21 } he " 23 } Te- " 3 } ves Seite } Lis- 22 } te
	3.12349/2	Dichtring (Am 35812)	2	
	3.12349/3	Dichtring (Am 40068)	2	
	3.12349/4	Dichtring (Am 35579)	2	
		weitere Teile des Doppelzylinders siehe Teves-Liste Seite 23		
		<u>Rohrleitungen</u>		
10	2.12536	gerade Rohrkupplung kompl. Ermeto-G-15-10	2	
11	2.12357	gerades Anschlußstück kompl. Ermeto -GA15-11	6	
12	R 5792	Zuflußleitung zwischen Ölbehälter und Schaltpumpe für hydr. Geräteheber St.-R. 15 x 1 gestr. Lg. 780	1	
13	R 5793	vordere Druckleitung für hydr. Geräteheber St.-R. 15 x 1 gestr. Lg. 800	1	
14	R 5794	hintere Druckleitung für hydr. Geräteheber St.-R. 15; 1200 lg.	1	
15	R 5795	hintere Rückflußleitung für hydr. Geräteheber	1	
16	R 5796	Rückflußleitung zwischen Ölbehälter und Kupplung für hydr. Geräteheber St.-R. 15 x 1; 570 lg.	1	
17	R 5798 do	Schelle für Ölleitung f. hydr. Geräteheber kompl.	1	
-	-	Sechskant-Schraube M 6 x 30 DIN 931	1	

Tafel 1 Gruppe motor-hydr. Geräteheberanlage

Bild Nr.	Ersatzteil Nr.	Benennung	Anzahl je Gruppe	Bemerkungen
-	-	Sechskant-Mutter M 6 DIN 934	1	
-	-	Federring B 6 DIN 127	1	
18	R 5811 do	Ölablaufrohr kompl.	1	
-	R 5810	Schelle für Ölablauf	1	
		<u>Übertragungsteile</u>		
19	4 D 12402	Welle für Geräteheber	1	
20	4 E 12403	Gabelhebel	1	
21	-	Kurbelbolzen (Teves Nr. Am 33450/5)	1	siehe Teves- liste Seite 22
22	11 D 12440	rechter Doppelhebel	1	
23	6 D 12441	linker Doppelhebel	1	
24	8 D 12421	rechter Mitnehmer	1	
25	11 E 12408	linker Mitnehmer	1	
26		Seegerring 40x1,75 DIN 471	2	
-	-	Druckschmierkopf CM 10x1 DIN 71412	2	
27	2 F 12318	Lasche 30 x 2; 30 lg.	2	
-	-	Halbrundschraube M 5 x 12 DIN 86	4	
-	-	Federring B 5 DIN 127	4	
28	1 F 12317	Klinke	2	
29	1 F 12319 do	Stecker vollst.	2	
		mit		
-	-	Unterlegscheibe m. Fase 10,5 DIN 125	2	
30	3 F 12417	Bolsen	2	
31	4 F 12417	Bolsen	2	
32	2 E 12617do	Doppelkettenöse vollst.	2	
33	2 F 12618	Sicherungsbolzen für Doppelkettenöse	2	
34	Rs 1169 X	Klappsplint	2	
35	-	Bolsen mit Kopf 16 h 11 x 50 x 44 DIN 1434	2	
-	-	Unterleg-Scheibe 17 DIN 1441	2	
-	-	Splint 4 x 25 DIN 94	2	

Tafel 1 Gruppe motor-hydr. Geräteheberanlage

Bild Nr.	Ersatzteil Nr.	Benennung	Anzahl je Gruppe	Bemerkungen
-	5 E 12443do	rechter Fußhebel kompl. bestehend aus :	1	
36	4 E 1243 do	rechter Fußhebel vollst.	1	
37	2 E 12449 do	Fußhebel vorn vollst.	1	
38	W 371	Zugfeder 1,2 ø	1	
-	-	Zylinderstift 4 h 11 x 30 DIN 7	1	
-	-	Zylinderstift 10 h 11 x 30 DIN 7	1	
39	4 E 12444 do	linker Fußhebel kompl. bestehend aus :	1	
40	3 E 12444 do	linker Fußhebel vollst.	1	
-	2 E 12449 do	Fußhebel vorn, vollst.	1	
-	W 371	Zugfeder 1,2 ø	1	
-	-	Zylinderstift 4 h 11 x 30 DIN 7	1	
-	-	Zylinderstift 10 h 11 x 30 DIN 7	1	
41	2 E 12417	Bolzen	2	eingepreßt in Getriebed.
42	-	Seegerring 25 x 1,2 DIN 471	2	
-	-	Gewindestift mit Spitze M 8 x 14 DIN 553	2	
43	3 F 12413	Rolle	2	
-	1 F 12326	Scheibe für Rolle	2	
-	-	Splint 5 x 30 DIN 94	2	
44	2 F 12423 do	Halter rechts	1	
45	4 F 12423 do	Halter links	1	
46	W 585	Rückzugfeder	2	
47	1 E 12359	Verbindungssteg für Fußhebel	1	
-	-	Sechskantschraube M 8 x 18 DIN 933	2	
-	-	Federring B 8 DIN 127	2	
		<u>Mähbalkenbetätigung</u>		
48	2 C 12425do	Lagerbock vollst.	1	
-	-	Sechskantschraube M 12 x 30 DIN 931	2	
-	-	Sechskantschraube M 12 x 50 DIN 931	2	

Tafel 1 Gruppe motor-hydr. Geräteheberanlage

Bild Nr.	Ersatzteil Nr.	Benennung	Anzahl je Gruppe	Bemerkungen
-	-	Federring B 12 DIN 127	4	
-	-	Druckschmierkopf AM 10 x 1 DIN 71412	1	
49	2 E 12426do	Betätigungswelle, bestehend aus: Welle 2 F 12428 u. Hebel 2 E 12429	1	
50	2 E 12427	Hebel	1	
-	-	Seegerring 40 x 1,75 DIN 471	1	
51	2 F 12430do	Anschlag	1	
-	-	Sechskantschraube M 8 x 20 DIN 931	1	
-	-	Federring B 8 DIN 127	1	
52	{ -	Sechskant-Mutter M 6 DIN 934	1	
	{ -	Sechskantschraube M 6 x 25 DIN 933	1	
53	1 F 12432do	Klinke vollst. mit Bolzen ohne Kopf 1 F 12446	1	
-	-	Bl. Scheibe 10 DIN 1440	2	
-	-	Splint 3 x 15 DIN 94	2	
54	1 F 12433	Öse	1	
55	W 371	Zugfeder	1	
56	1 F 12445	Halter f. Feder	1	
57	1 E 12434do	Gabelkopf	1	
58	1 F 12416	Zugstange	1	
59	-	Gabelkopf G 14x56 Kr 1752	1	
-	-	Sechskantmutter M 14 DIN 934	2	
-	-	Bolzen mit Kopf 14 f 8 x 34 x 40 DIN 1434	2	
-	-	Bl. Scheibe 14 DIN 1440	2	
-	-	Splint 4 x 25 DIN 94	2	
60	1 E 12447	Halter für Mähbalken	1	
-	-	Sechskantschraube M 10 x 50 DIN 931	2	
-	-	Federring B 10 DIN 127	2	
-	-	Sechskantmutter M 10 DIN 934	2	
61	1 F 12435	Halter	1	
-	-	Sechskantschraube M 12 x 40 DIN 931	2	

Tafel 1 Gruppe motor-hydr. Geräteheberanlage

Bild Nr.	Ersatzteil Nr.	Benennung	Anzahl je Gruppe	Bemerkungen
-	-	Federring B 12 DIN 127	2	
62	2 F 12436do	Riegel	1	
63	W 3035	Feder	1	
-	-	rohe Scheibe 11 DIN 1441	1	
-	-	Splint 3 x 15 DIN 94	1	
-	2 F 12438	Auflage für Haltestange z. hydr. Mähwerk	1	
64	W 214	Rückzugfeder	1	
65	2 F 12445	Halter	1	
-	-	Sechskant-Schraube M 6 x 15 DIN 933	2	
-	-	Sechskant-Mutter M 6 DIN 934	2	
-	-	Federring B 6 DIN 127	2	
		Unterschiedteile bzw. neu hinzukommende Teile bei eingebauter hydr. Geräteheberanlage, welche von der normalen Ausführung abweichen.		
66	1 E 12361	Holzrost für Bleisammler	1	anstelle von 301 F 4580
		Holzsenkschraube 5 x 30 DIN 97	2	
67	U 3489	Druckplatte für Spannbügel (Bleisammler)	2	
-	-	Leitung 70 DIN 72551, 70 mm ² , 61 Drähte 1,2 Ø f. Leitg.30 Batterie-Anlasser 680 lg.	1,18m	
		f. Leitg.31 Batterie- " 520 lg.		
	109.6510	Endtülle f. Stahlschlauch 16/19 Ø	1,10m	
-	-	Löt-Anschlußstück f. + Pol A 13 DIN 72332	1	
-	-	Löt-Anschlußstück f. - Pol B 13 DIN 72332	1	
-	-	Kabelschuh A 10 x 12 VDE 6211 für Anlasser und Masseleitung 70 DIN 72551	2	
	342 D 2011do	Lagerplatte	1	
	341 E 2011	Lagerbock	1	

Tafel 1 Gruppe motor-hydr. Geräteheberanlage

Bild Nr.	Ersatzteil Nr.	Benennung	Anzahl je Gruppe	Bemerkungen
	-	Sechskantschraube M 10 x 35 DIN 931	1	
	-	Sicherungsblech 10,5 DIN 93	1	
		Nur bei Einbau von hydr. Geräteheber und Allradan- trieb		
68	302 E 710do	Kulisse, bestehend aus:	1	bis Fahrge- stell-Nr. 350148
	" "/1	Halteblech		
	" "/2	Bügel		
69	325 D 1142do	seitlicher Aufstieg bestehend aus:	1	
-	421 D 1141	Stütze 38 Ø x 3	1	
-	326 E 1142do	Tritt	1	
-	-	Sechskant-Schraube M 10 x 20 DIN 933	3	
-	-	Federring B 10 DIN 127	3	



Motorpumpenhydraulik
für „Mittelschweren Kraftheber“
Ate M

Ersatzteil-Lieferliste: T- 8001 m E



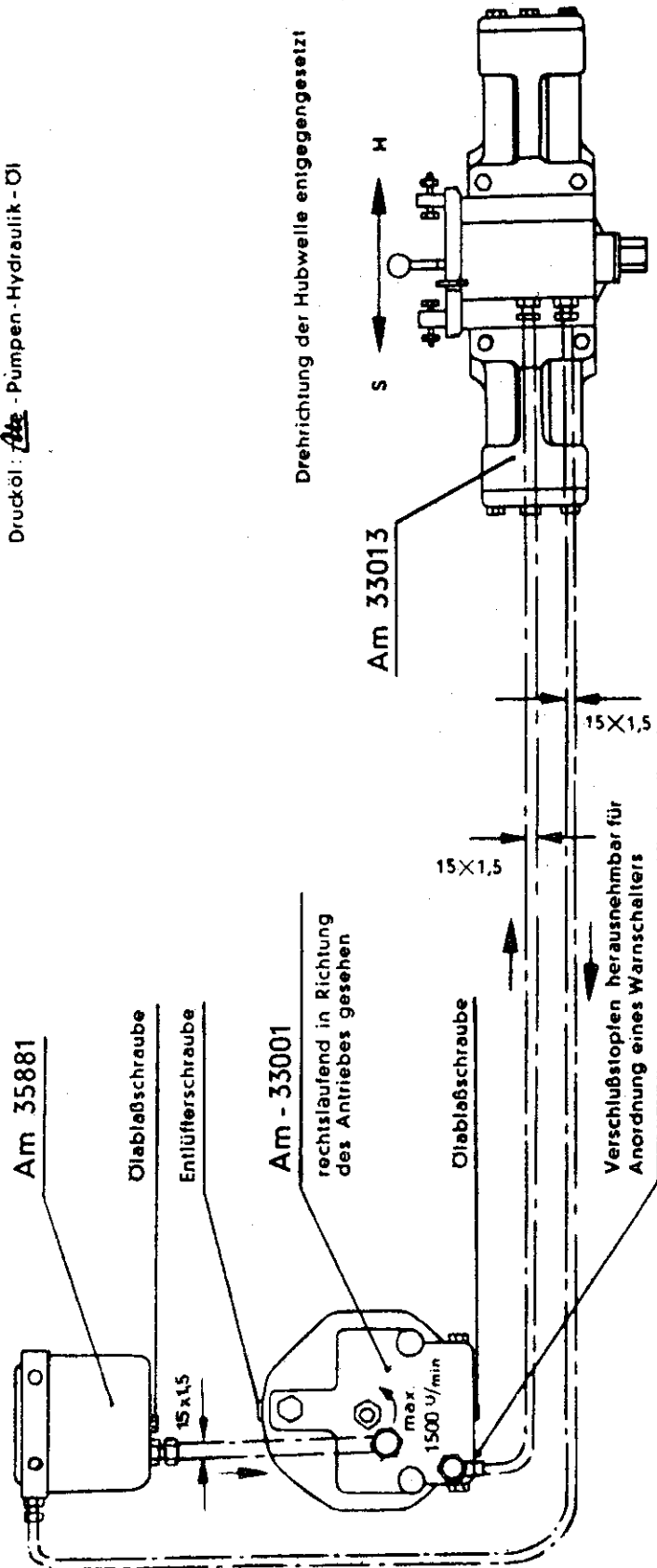
Mittelschwerer Kraftheber Ate M

T-8001 mE

Strichpunktierte Teile werden nicht mitgeliefert:

Rohrleitungen 15ø / 1,5 Ermeto
Rohrschellen im Abstand von 0,5 m angeordnet [1X15 Kr 2573]
Rohrverbindungsstutzen GA 15-11 [M 18X1,5] Ermeto-5 Stück
[BI 15 DIN 2353]

Drucköl: **Ate** - Pumpen-Hydraulik - Öl





Mittelschwerer Kraftheber
Ate M

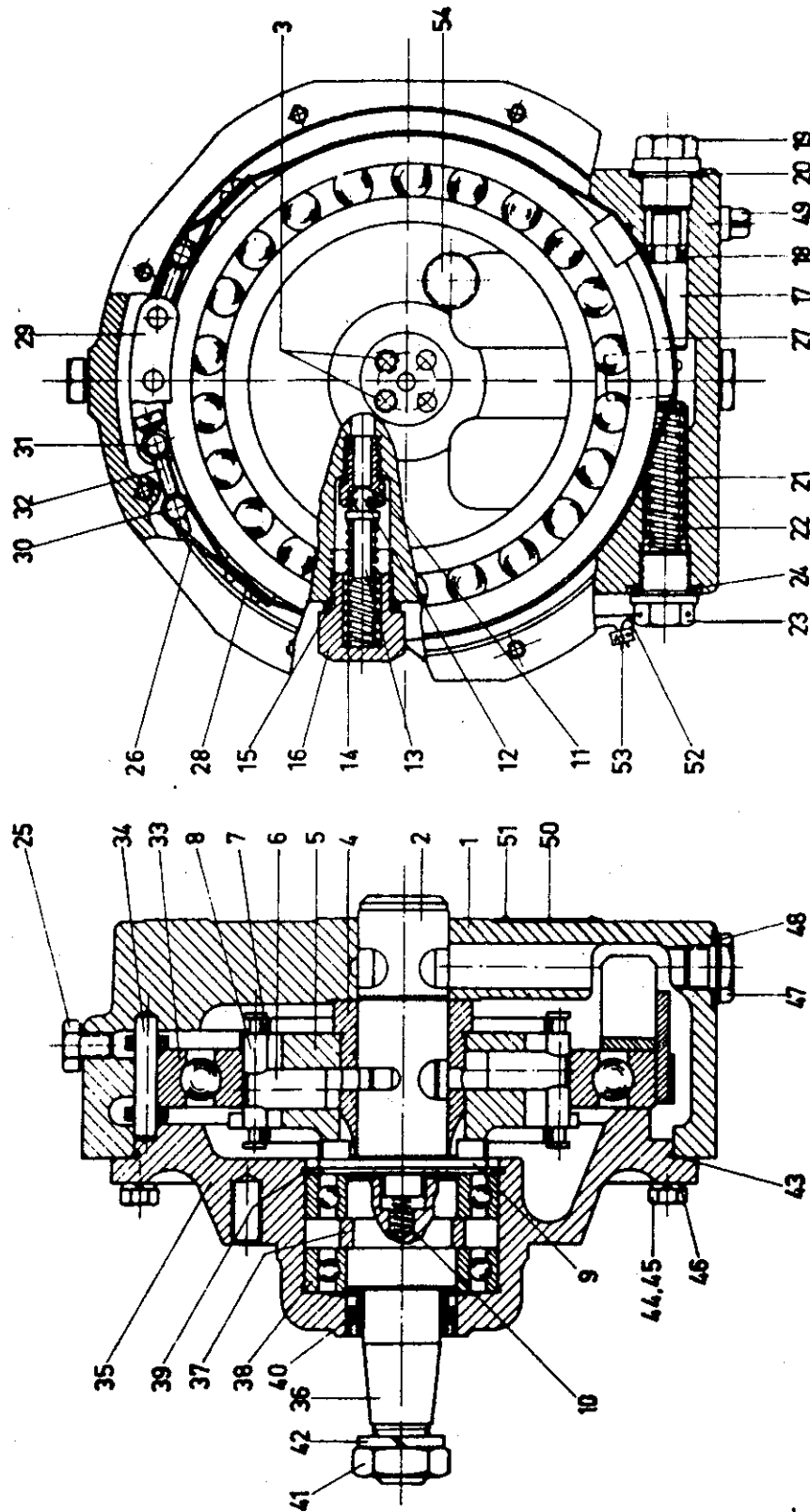
T 8001m E

Stück :	Teile - Bezeichnung :	Bestell-Nr. :
---------	-----------------------	---------------

1	S - Pumpe 12 Ltr.	Am 33001
1	Regelzylinder mit Hubvorwähler	Am 33013
1	Öelfilterbehälter	Am 35881

Schaltpumpe 12 l Am-33001

Aggr. Ersatzl.-Liste
T-8306 E
Bl.1 von 3 Bl.



Ohne unsere Zustimmung darf diese Zeichnung nach Gesetz vom 19. Juni 1901 nicht vervielfältigt, noch dritter Personen zur Benutzung überlassen werden. Der Inhaber haftet für den durch mißbräuchliche Verwendung entstandenen Schaden.

Datum:


gez.: *feh*

Fol.

ALFRED TEVES
MASCHINEN- UND ARMATURENFABRIK KG.
FRANKFURT/MAIN

Alte

Diese Zeichnung ist nicht verbindlich für Konstruktion und Ausführung.

Schaltpumpe 12 l Am-33001		Aggr. Ersatzt.-Liste T- 8306 E Bl. 2 von 3 Bl.		
	Bestell- Nr. der Fa. Teves	Stück	+) Bild	Nr.
<u>Schaltpumpe 12 l (bestehend aus A-F)</u>				
	Am-33001	1	S	
A) Pumpengehäuse, kompl. (bestehend aus 1-8)	" 35500	1	H	
1) Pumpengehäuse		1	H	1
2) Steuerwelle		1	H	2
3) Kernstopfen M8x0,75	DIN 907	2	H	3
4) Drehschieberbüchse		1	H	4
5) Kolbentrommel		1	H	5
6) Kolben		10	H	6
7) Druckrollen		10	H	7
8) Druckringe		2	H	8
B) Verschiedenes zu A (bestehend aus 1-18)				
1) Kupplungsstück	Am-35503	1	S	9
2) Feder	Am-24845	1	S	10
3) Kugelventilsitz	" 23810	1	S	11
4) Kugel 9 Ø		1	S	12
5) Federführung	" 34644	1	S	13
6) Überdruckventilfeder	" 23054	1	S	14
7) Dichtringe, Kupfer A 20x24	DIN 7603	2	S	15
8) Verschlusschraube	" 33023	1	S	16
9) Steuerkolben	" 33024	1	S	17
10) Doppellippenmanschette	" 33239	1	S	18
11) Verschlusschraube M 16x1,5	DIN 910	1	S	19
12) Dichtring, Kupfer A 16x20	DIN 7603	1	S	20
13) Anschlaghülse	" 33025	1	S	21
14) Überdruckventilfeder	" 23054	1	S	22
15) Verschlusschraube	" 33299	1	S	23
16) Dichtringe, Kupfer A 16x20	DIN 7603	2	S	24
17) Entlüfterschraube M8x10	DIN 933	1	S	25
18) Dichtring, Kupfer A 8 x 12	DIN 7603	1	S	
<p>+) Austausch möglich: H = nur im Herstellerwerk S = nur im Herstellerwerk oder in Spezialwerkstatt E = auch durch Endabnehmer</p>				
Datum:	gez.: <i>feh</i>	ALFRED TEVES MASCHINEN- UND ARMATURENFABRIK KG. FRANKFURT/MAIN		
Fol.				

<p align="center">Schaltpumpe 12l Am-33001</p>	<p align="center">Aggr. Ersatzl.-Liste T- 8306 E Bl.3 von 3Bl.</p>
--	---

	Bestell-Nr. der Fa.Teves	Stck	+)	Bild Nr.
C) Spannband u. Rillenlager kompl. (bestehend aus 1-2)	Am 40783	1	H	
1) Spannband komplett (bestehend aus a-i)	" 40784	1	H	
a) Spannband		1		26
b) Fahne, kompl.		1		27
Nockenband		1		
Winkel		1		
c) Segmente		2		28
d) Senkniete 3x8	DIN 661	12		
e) Bandlaschen		2		29
f) Gewindebolzen		2		30
g) Lochbolzen		2		31
h) Zylinderschrauben M5x28	DIN 84	2		32
i) Zahnscheiben FZJ M5		2		
2) Rillenlager 1602l	DIN 625	1	S	33
D) Verschiedenes zu C (bestehend aus 1)				
1) Arretierstift	" 33041	1	S	34
E) Antriebswelle mit Deckel (bestehend aus 1-8)	" 35493	1	S	
1) Pumpendeckel	" 35494	1	S	35
2) Antriebswelle	" 35495	1	S	36
3) Distanzring	" 33225	1	S	37
4) Rillenlager 6007	DIN 625	2	S	38
5) Sicherungsring	" 35496	1	S	39
6) Doppellippenwellendichtring	" 35294	1	S	40
7) Sechskantmutter M 18x1,5	DIN 936	1	S	41
8) Federring A 18	DIN 127	1	S	42
F) Verschiedenes (bestehend aus 1-12)				
1) Dichtring, Gummi	" 23814	1	S	43
2) Sechskantschrauben M6x15	DIN 931/933	7	E	44
3) Sechskantschraube M6x15 SK	DIN 931/933	1	E	45
4) Federringe A6	DIN 127	8	E	46
5) Verschlussstopfen	" 5227	1	E	47
6) Dichtring A 14x18	DIN 7603	1	E	48
7) Verschlussstopfen	" 18688	1	E	49
8) Typenschild		1		50
9) Kerbnägel 1,4x3	DIN 1476	4	E	51
10) Plombendraht 1 Ø ca. 500 mm lg.		1		52
11) Plombe		1		53
12) Gewindeschutzkappen	" 34726	2	E	54
+)				
Austausch möglich:	H = nur im Herstellerwerk			
	S = nur im Herstellerwerk oder			
	E = auch durch Endabnehmer			

Datum:	gez.: <i>feh</i>	<p align="center">ALFRED TEVES MASCHINEN- UND ARMATURENFABRIK KG. FRANKFURT/MAIN</p> 
Fol.		

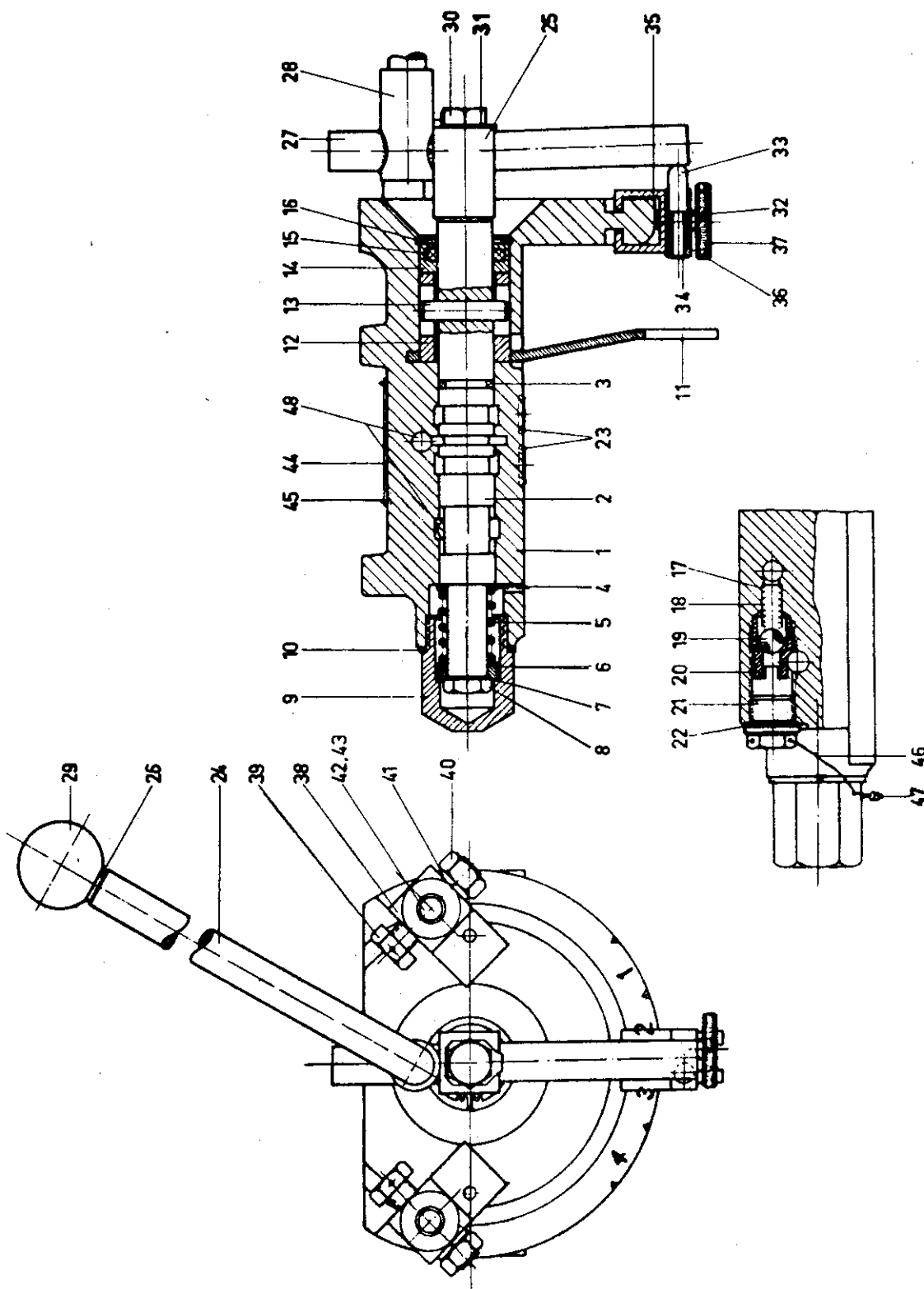
Hubvorwähler mit Segment Am-33010

Aggr. Ersatzt.-Liste

T-8450 E

Bl. 1 von 3 Bl.

Ohne unsere Zustimmung darf diese Zeichnung noch Gänze vom 19. Juni 1901 nicht veröffentlicht, noch dürfen Personen zur Benutzung der Zeichnung zur Herstellung von Maschinen oder anderen Vorrichtungen ermächtigt werden. Der Inhaber haftet für den durch willkürliche Verwendung entstehenden Schaden.



Datum:


gez.: *Lehr*


Fol.

ALFRED TEVES
MASCHINEN- UND ARMATURENFABRIK KG.
FRANKFURT/MAIN

Ate

Diese Zeichnung ist nicht verbindlich für Konstruktion und Ausführung.

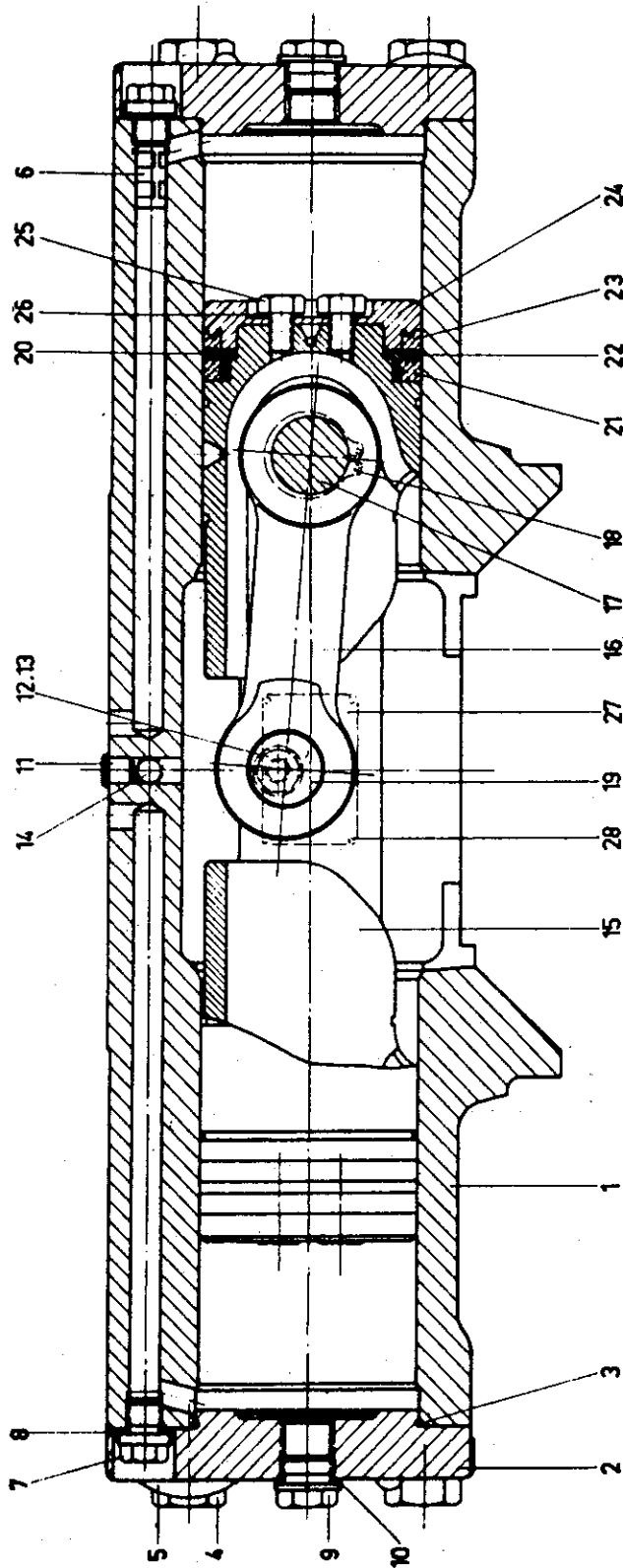
Hubvorwähler mit Segment Am-33010		Aggr. Ersatzl.-Liste T-8450 E Bl. 2 von 3 Bl.		
	Bestell- Nr. der Fa. Teves	Stck.	+	Bild Nr.
Hubvorwähler mit Segment (bestehend aus A-G)	Am-33010	1	S	
A) Gehäuse mit Kolbenschieber (bestehend aus 1-3)	" 35196	1	S	
1) Schaltschiebergehäuse		1	H	1
2) Dichtring, Gummi 22 Ø x 3 Ø	" 33033	1	S	2
3) Kolbenschieber		1	H	3
B) Verschiedenes zu A (bestehend aus 1-20)				
1) Scheibe 17 DIN 433	" 33297	1	S	4
2) Druckfeder	" 33338	1	S	5
3) Scheibe		1	S	6
4) Dichtring, Kupfer A 10x14 DIN 7603	" 33501	1	S	7
5) Verschlusschraube	" 33394	1	S	8
6) Federgehäuse		1	E	9
7) Dichtring, Kupfer A 32x38 DIN 7603	" 35197	1	E	10
8) Gabelhebel	" 24204	1	S	11
9) Schaltheilse	" 23051	1	S	12
10) Schaltbolzen	" 24208	1	S	13
11) Lagerring	" 24209	1	S	14
12) Filzring		1	S	15
13) Sicherungsring Sg-Ring 36x1,5 DIN 472	" 23812	1	S	16
14) Anschlaghülse	" 23675	1	S	17
15) Rückschlagventilfeder		1	S	18
16) Kugel 9 Ø	" 34356	1	S	19
17) Ventilverschraubung		1	S	20
18) Verschlusschraube BM 18x1,5 DIN 7604		1	S	21
19) Dichtring, Kupfer A 18 x 22 DIN 7603	" 23325	1	S	22
20) Dichtringe, Gummi		2	S	23
C) Handhebel kompl. (bestehend aus 1-2)	" 35334	1	S	
1) Handhebel, (bestehend aus a-e)	" 35335	1	S	
a) Handhebelstange		1	H	24
b) Handhebelklaue		1	H	25
c) Gewindezapfen		1	H	26
d) Anschlagbolzen		1	H	27
e) Rohrstück		1	H	28
2) Kugelknopf C 32 DIN 319		1	E	29
D) Verschiedenes zu C (bestehend aus 1-2)				
1) Sechskantschraube M8x45 DIN 931/933		1	E	30
2) Sicherungsblech 8,4 DIN 93		1	E	31
+) Austausch möglich: H = nur im Herstellerwerk S = nur im Herstellerwerk oder in Spezialwerkstatt E = auch durch Endabnehmer				
Datum: gez.: <i>Leh</i>	ALFRED TEVES MASCHINEN- UND ARMATURENFABRIK KG. FRANKFURT/MAIN			
Fol.				

Hubvorwähler mit Segment Am-33010		Aggr.Ersatzl.-Liste T- 8450 E Bl.3 von 3Bl.		
	Bestell- Nr. der Fa. Teves	Stück	+)	Bild- Nr.
E) Verstellanschlag, (bestehend aus 1-4)	Am 35550	1	S	
1) Feder	" 24845	1	S	32
2) Anschlagbolzen	" 35555	1	S	33
3) Scheibe 5,3		1	S	34
4) Schraubbügel, kompl. (bestehend aus a-b)	" 35551	1	S	
a) Bügel, kompl.	" 35552	1	S	
Bügel		1	H	35
Vierkantstück		1	H	36
b) Flache Rändelschraube M8x15/15 DIN 653		1	E	37
F) Anschlag kompl. (bestehend aus 1-4)	" 35203	2	S	
1) Anschlagstück	" 35198	2	S	38
2) Sechskantschrauben M10x40 SK		2	S	39
3) Sechskantmutter M10		2	S	40
4) Federringe A10		2	S	41
G) Verschiedenes (bestehend aus 1-9)				
1) Sechskantschrauben M10x20 SK	DIN 931/933	2	S	42
2) Federringe A10	DIN 127	2	S	43
3) Typenschild		1		44
4) Kerbnägel 1,4x3	DIN 1476	4	E	45
5) Plombendraht 1 Ø x ca. 200 mm lg.		1		46
6) Plombe		1		47
7) Gewindeschutzkappen	" 34726	2	E	48
8) Innensechskantschrauben M8x25	DIN 912	2	S	
9) Federringe B 8	DIN 127	2	S	
+) Austausch möglich: H = nur im Herstellerwerk S = nur im Herstellerwerk oder in Spezialwerkstatt E = auch durch Endabnehmer				
Datum:	gez.: <i>Lehi</i>	ALFRED TEVES MASCHINEN- UND ARMATURENFABRIK KG. FRANKFURT/MAIN		
Fol.				

Doppelzylinder Am-33311

Aggr. Ersatzl.-Liste
T-8448 E
Bl.1 von 2Bl.

Ohne meine Zustimmung darf diese Zeichnung nach Gesetz vom 19. Juni 1901 nicht vervielfältigt, noch Dritten Personen zur Benutzung überlassen werden. Der Inhaber haftet für eine durch mißbräuchliche Verwendung entstehenden Schaden.



Datum:

gez.: *Schulz*

Fol.

ALFRED TEVES
MASCHINEN- UND ARMATURENFABRIK KG.
FRANKFURT/MAIN

Alte

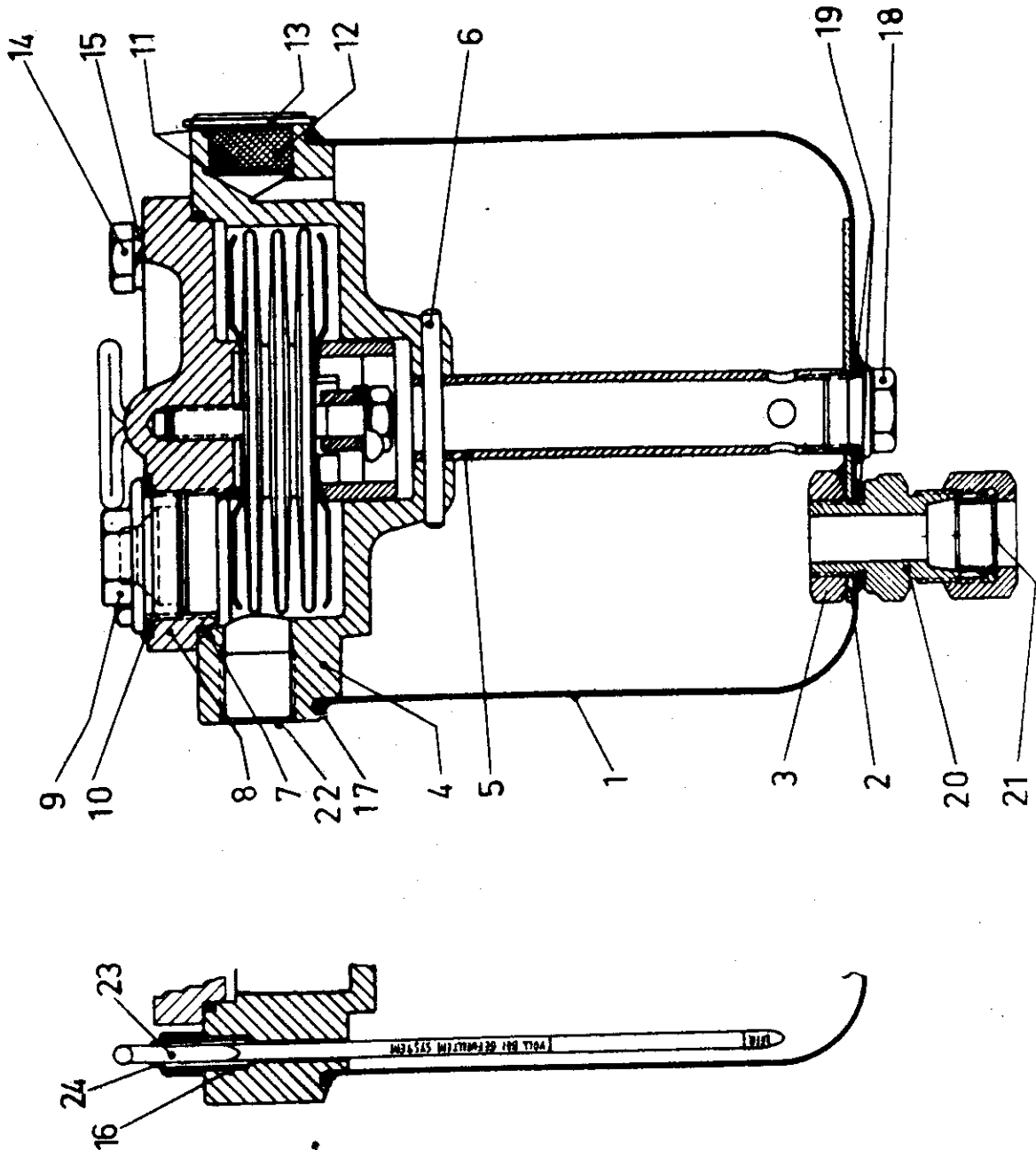
Diese Zeichnung ist nicht verbindlich für Konstruktion und Ausführung.

Doppelzylinder Am-33311				Aggr. Ersatzl.-Liste T-8448 E Bl.2 von 2Bl.		
				Bestell- Nr. der Fa.Teves	Stck	Bild Nr.
<u>Doppelzylinder, komplett</u> (bestehend aus A - D)				Am 33311	1	S
A) Doppelzylindergehäuse, komplett (bestehend aus 1-14)					1	
1)	Zylindergehäuse			" 33446	1	S 1
2)	Zylinderdeckel			" 33443	2	S 2
3)	Dichtringe, Gummi			" 35579	2	S 3
4)	Sechskantschrauben M14x1,5x35	DIN 960			8	S 4
5)	Sicherungsbleche 15	DIN 93			8	S 5
6)	Drossel			" 40014	1	S 6
7)	Verschlusschrauben M12x1,5	DIN 910			2	E 7
8)	Dichtringe A12x16	DIN 7603			2	E 8
9)	Verschlusschrauben M18x1,5	DIN 7604			2	E 9
10)	Dichtringe A 18x22	DIN 7603			2	E 10
11)	Zentrierbolzen			" 35892	1	S 11
12)	Mitnehmer			" 33451	1	S 12
13)	Zahnscheibe FZA 8				1	S 13
14)	Verschlussstopfen			" 18688	1	E 14
B) Doppelkolben mit Kolbenstange (bestehend aus 1-5)				" 33450	1	S
1)	Doppelkolben				1	S 15
2)	Kolbenstange				1	S 16
3)	Kolbenbolzen				1	S 17
4)	Sicherungsringe, Sg-Ring 25x1,2	DIN 471			2	S 18
5)	Kurbelbolzen				1	S 19
C) Verschiedenes zu B,(bestehend aus 1-7)						
1)	Dichtringe, Gummi			" 40069	2	S 20
2)	Dichtringe, Gummi			" 35812	2	S 21
3)	Stützringe			" 40058	2	S 22
4)	Dichtringe			" 40068	2	S 23
5)	Kolbenkappe			" 40059	2	S 24
6)	Sechskantschrauben M8x12 A	DIN 933			4	S 25
7)	Dichtringe Kupfer A8x12	DIN 7603			4	S 26
D) Verschiedenes,(bestehend aus 1-2)						
1)	Typenschild				1	27
2)	Kerbnägel 1,4x3	DIN1476			4	E 28
+) Austausch möglich: H = nur im Herstellerwerk S = nur im Herstellerwerk oder in Spezialwerkstatt E = auch durch Endabnehmer						

Datum:	gez.: <i>felix</i>	ALFRED TEVES MASCHINEN- UND ARMATURENFABRIK KG. FRANKFURT/MAIN	
Fol.			

Ölbehälter mit Filter Am-35881

Aggr. Ersatz.-Liste
T-8670 E
Bl.1 von 2 Bl.



Ohne unsere Zustimmung darf diese Zeichnung nach Gesetz vom 19. Juni 1901 nicht veröffentlicht, noch Dritten Personen zur Benützung überlassen werden. Der Inhaber haftet für den durch mißbräuchliche Verwendung entstehenden Schaden.

Datum:

gez.: *fehmi*

Fol.

ALFRED TEVES
MASCHINEN- UND ARMATURENFABRIK KG.
FRANKFURT/MAIN

Alte

Diese Zeichnung ist nicht verbindlich für Konstruktion und Ausführung.

Ölbehälter mit Filter Am-35881		Aggr. Ersatzl.-Liste T-8670 E Bl. 2 von 2 Bl.			
		Bestell- Nr. der Fa. Teves	Stück	+	Bild Nr.
<u>Ölbehälter mit Filter</u>					
(bestehend aus A-D)		Am 35881	1	E	
A) Behälter, komplett (bestehend aus 1-3)		" 35868	1	E	
1) Behälter			1	H	1
2) Verstärkungsblech			1	H	2
3) Sechskantmutter, flach M 18x1,5 DIN 936			1	H	3
B) Behälterdeckel, kompl. (bestehend aus 1-13)			1		
1) Anschlussstück		" 35869	1	S	4
2) Abstandsrohr		" 35867	1	S	5
3) Zylinderkerbstift 4x50	DIN 1473		1	S	6
4) Dichtring, Gummi		" 34278	1	S	7
5) Feinsiebfilter-Einsatz, kompl.		" 34279	1	S	8
6) Verschlusschraube		" 15504R	1	E	9
7) Dichtring, Kupfer A30x36	DIN 7603		1	E	10
8) Siebscheiben		" 34286	2	S	11
9) Metallwolle-Einsatz L 1303/1			1	S	12
10) Splint 2x35	DIN 94		1	S	13
11) Sechskantschrauben M8x25	DIN 931		4	E	14
12) Federringe B8	DIN 127		4	E	15
13) Führungshülse		" 34285	1	S	16
C) Verschiedenes, (bestehend aus 1-7)					
1) Dichtring, Gummi		" 23779	1	E	17
2) Verschlusschraube AM 18x1,5	DIN 7604		1	E	18
3) Dichtringe, Kupfer A 18x22	DIN 7603		2	E	19
4) Verschraubung BL 15	DIN 2353		1	E	20
5) Verschlusscheibe		" 35273	1	E	21
6) Abziehbild			1		
7) Gewindeschutzhülse		" 34726	1	E	22
D) Oelmesstab, komplett (bestehend aus 1-2)		" 34280	1	E	
1) Oelmesstab			1	H	23
2) Kappe			1	H	24
+) Austausch möglich: H = nur im Herstellerwerk S = nur im Herstellerwerk oder in Spezialwerkstatt E = auch durch Endabnehmer					

Datum:

gez.: *Helmut*

Fol.

ALFRED TEVES
 MASCHINEN- UND ARMATURENFABRIK KG.
 FRANKFURT/MAIN

Alte