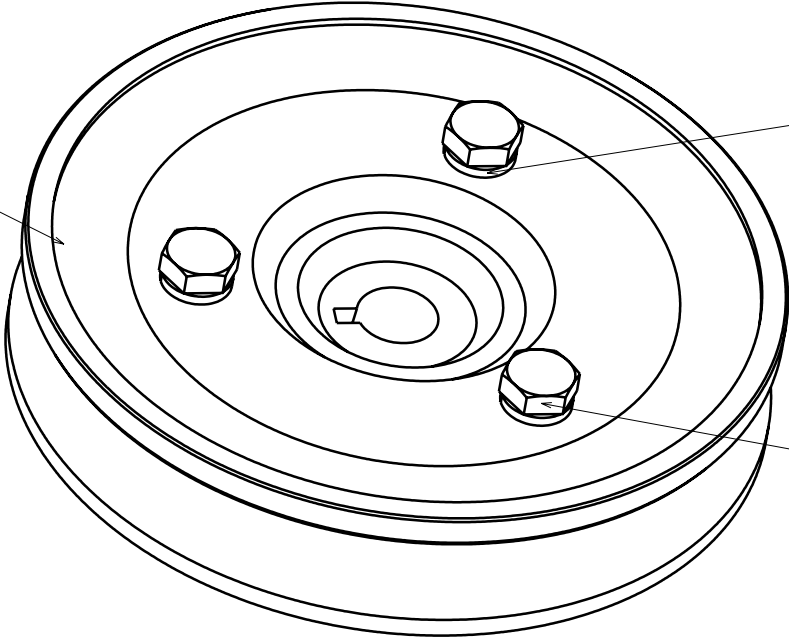
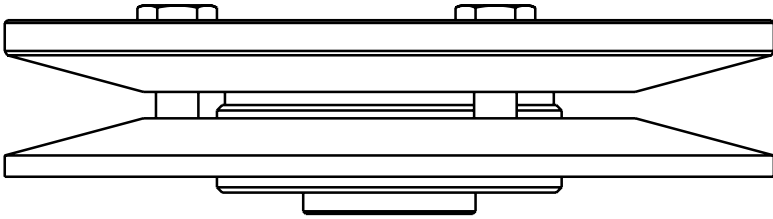


1

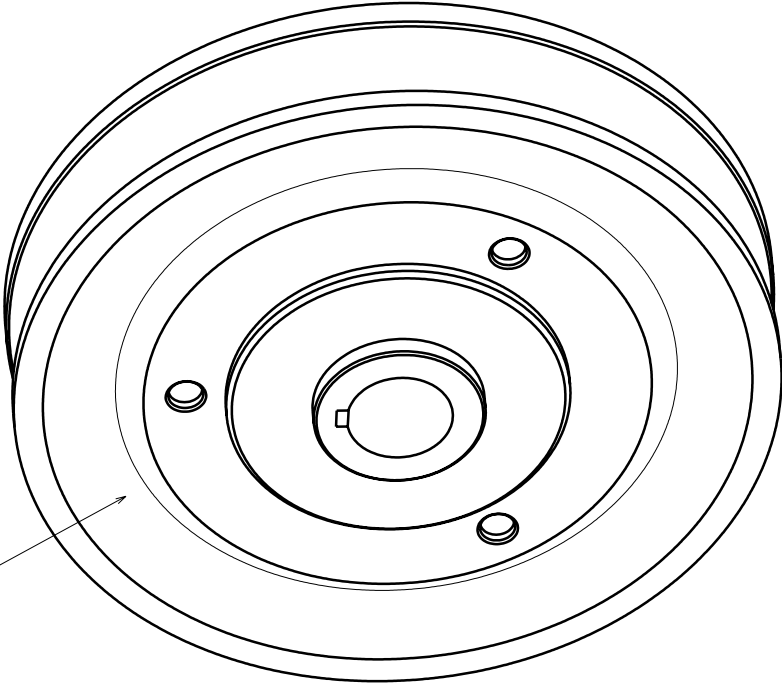


3

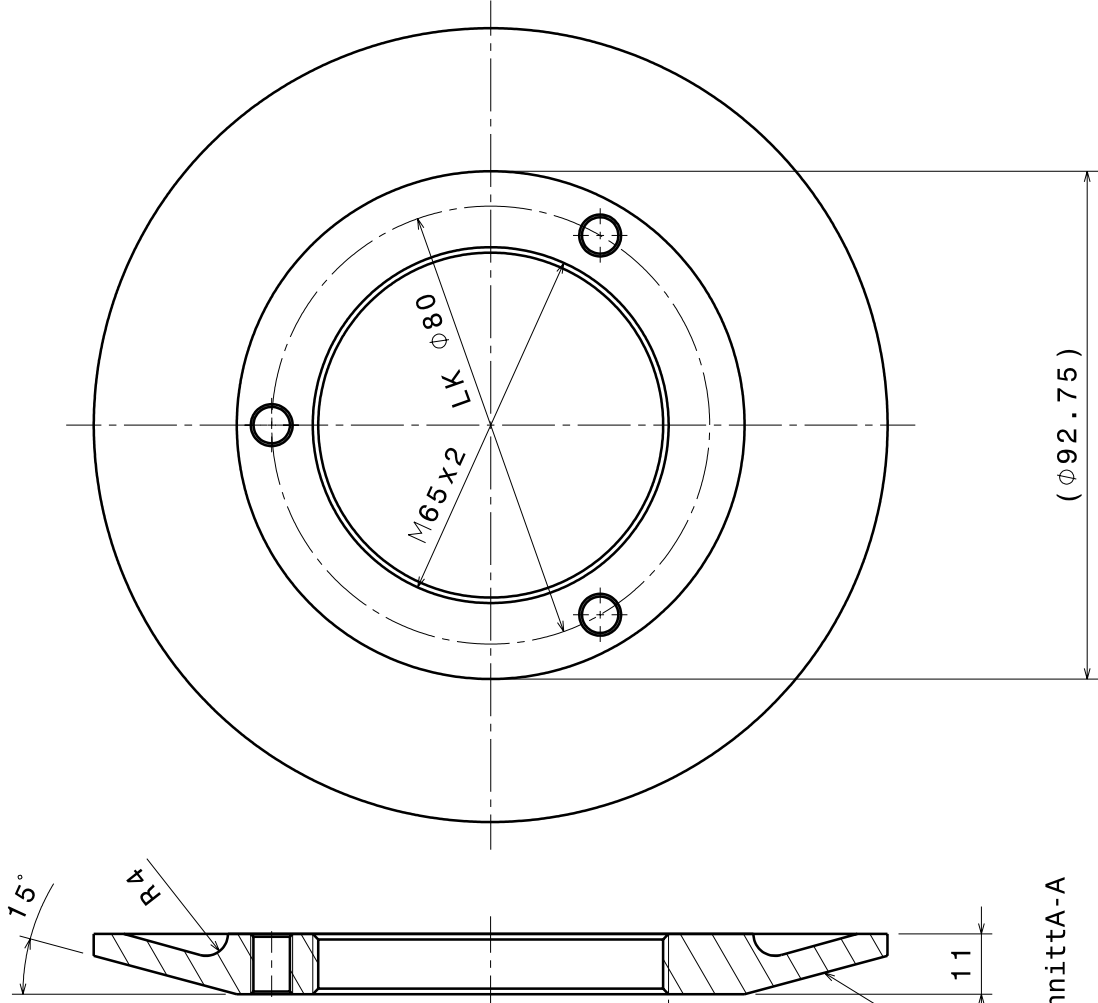
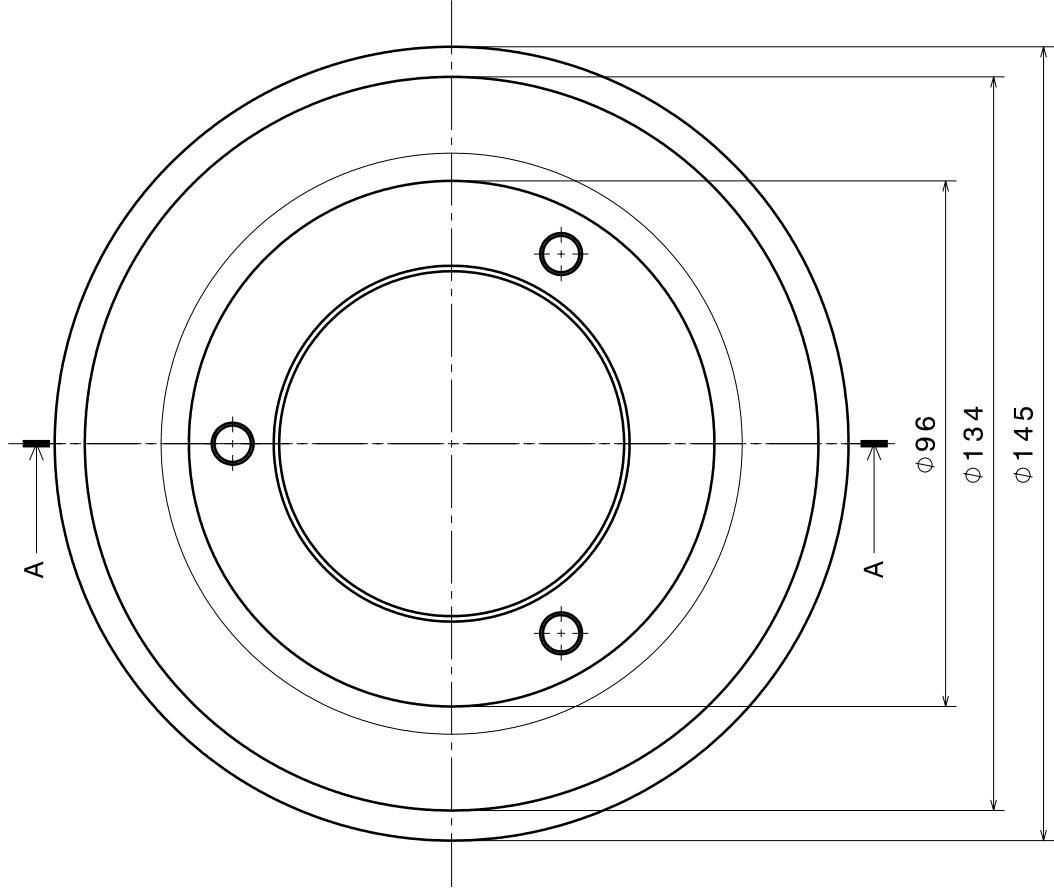
4



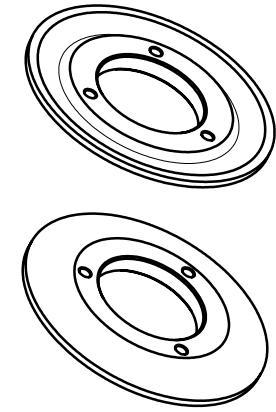
2



4	Federriing	01	DIN127 BM8	01	Federstahl	Normteil	???
3	Sechskantschraube M8x25	01	ISO4017 - M8x25	01	Festigkeit 8.8	Normteil	???
2	Spannscheibe	01	00001	01	S255JR	Ø150x12	???
1	Riemenscheibe	01	00001	01	S255JR	Ø150x40	???
Position	Benennung	Stk.	Zeichnungsnr., Norm	Index	Werkstoff:	Rohmass:	Gewicht:
Allgemeintoleranz		Name		Datum	Hummelberger		
DIN 7168-m	gezeichnet	Hummelberger S.		09.02.2011	Zeichnungsname:		
Projektion	Maßstab	2D-Dateiname	ZB_Riemenscheibe_CATDrawing		ZB_Riemenscheibe		
	1:1	3D-Dateiname	ZB_Riemenscheibe_CATPart		Zeichnungs-Nr.: 00001-01		Index: 01




SchnittA-A



Isometrische Ansicht
Maßstab: 1:3

0,01 A

Position	Benennung		Stk.	Zeichnungsnr., Norm	Index	Werkstoff:	Rohmass:	Gewicht:
Allgemeintoleranz			Name		Datum		Hummelberger	
DIN 7168-m			gezeichnet	Hummelberger S.		09.02.2011		Zeichnungsname: Spannscheibe
Projektion	Maßstab	2D-Dateiname		Spannscheibe.CATDrawing				
		3D-Dateiname		Spannscheibe.CATPart				
		1:1					Zeichnungs-Nr.: 00001-01	Index: 01