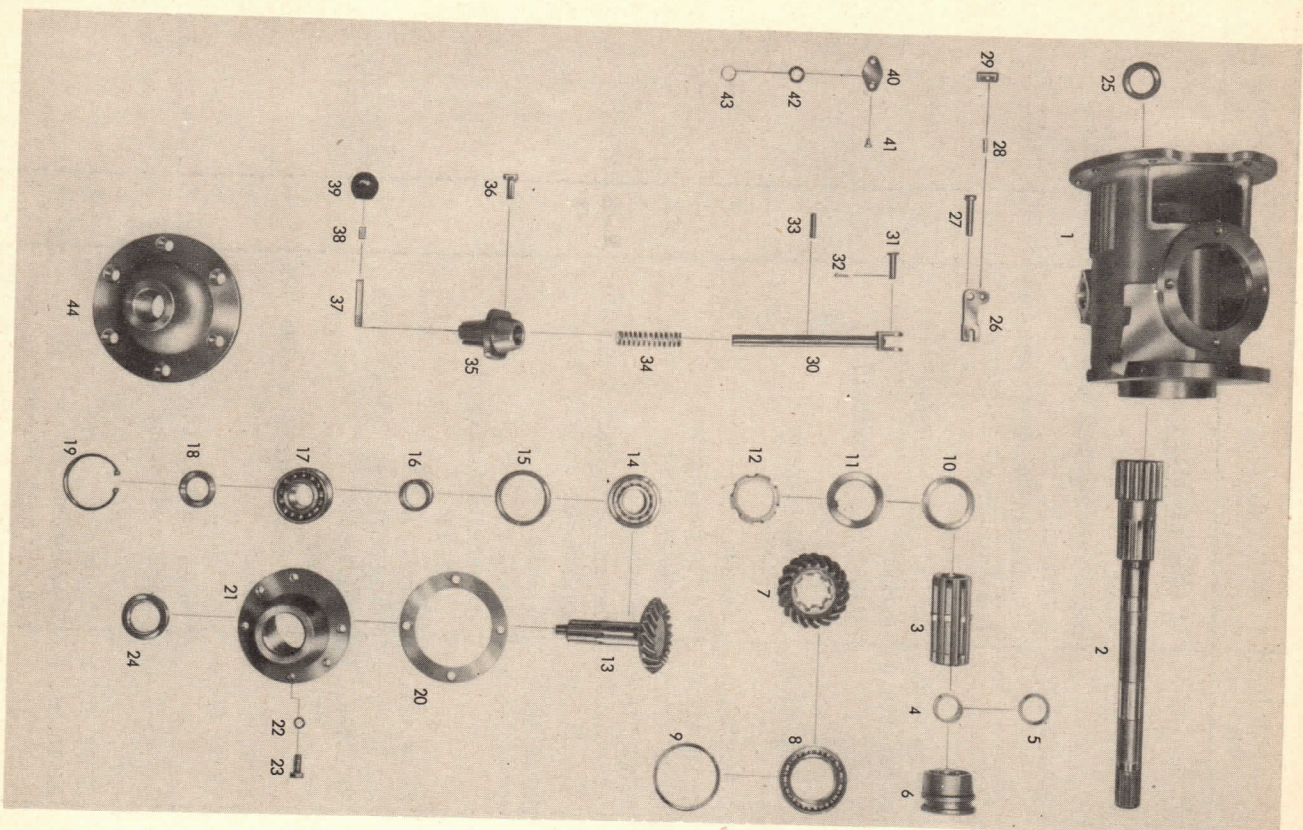


Tafel 34

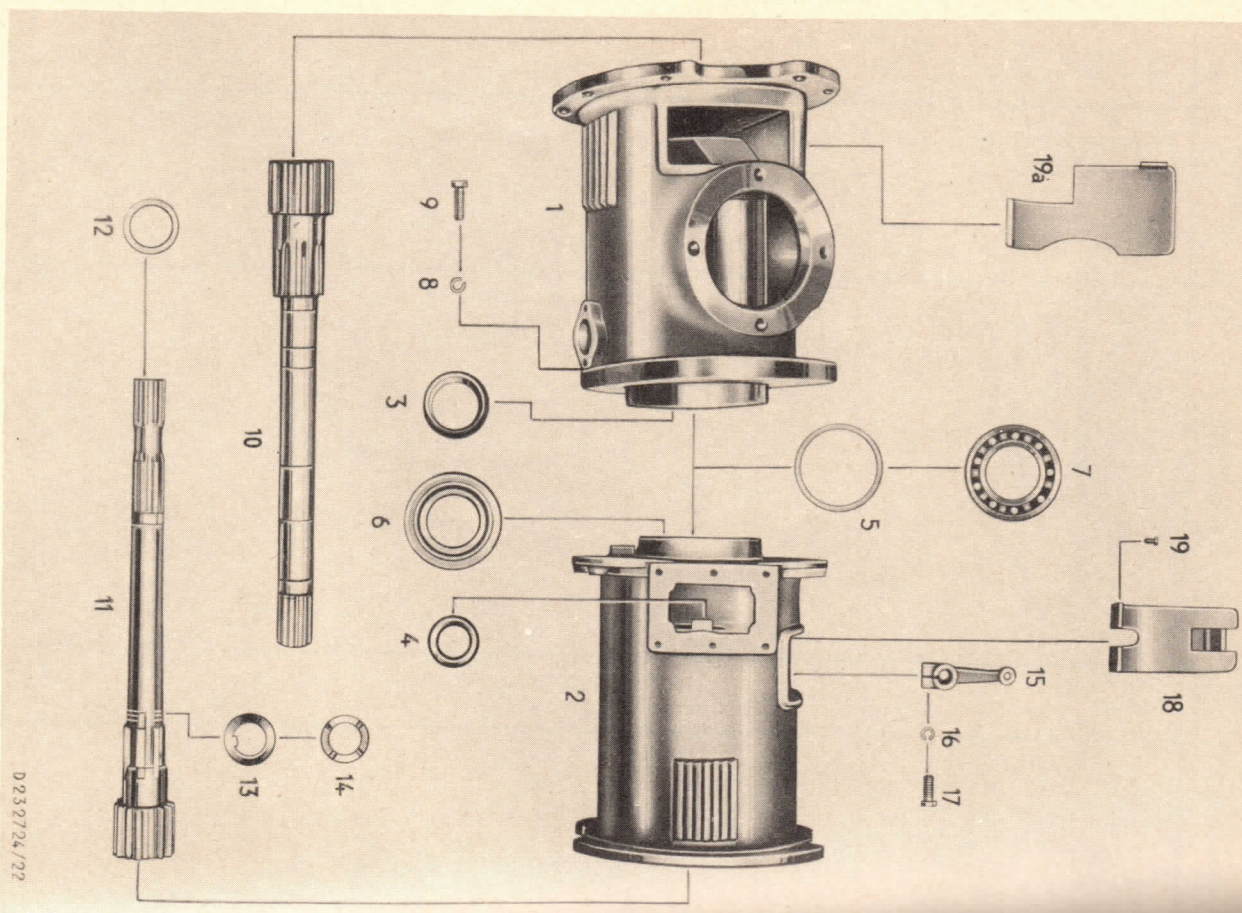


Tafel 34

Abtrieb zum Vorderradantrieb,
Hinterradnabe

Gruppe 14

Bild Nr.	Ersatzteil- Nr.	Benennung	Anzahl je Gruppe	Bemerkungen
q) Abtrieb zum Vorderradantrieb				
1	ZF 33.353.1	Achsrühr links	1	
2	ZF 19.399.1	Seitenwelle links	1	
3	ZF 21.907.1	Keilbuchse	1	
4	-	Nadelkäfig Dütkopp K 40x48x20	1	
5	ZF 23.640.0	Anlaufscheibe	1	
6	ZF 11.347.1	Schiebenuffe	1	
7	ZF 8.355.1	Kegelrad z = 19	1	nur satzweise einbaufähig mit Bild 13
8	-	Rillenkugellager 6015 x DIN 625	1	
9	ZF 23.641.0	Ausgleichscheibe	1	
10	ZF 23.642.0	Scheibe	1	
11	-	Sicherungsblech 65 ZF 52	1	
12	-	Nutmutter M 65x1,5 DIN 70852	1	
13	ZF 8.354.1	Kegelritzel z = 19	1	nur satzweise einbaufähig mit Bild 7
14	-	Ringzylinderlager NJM 40 DIN 5412	1	
15	ZF 21.910.0	Abstandrohr	1	
16	ZF 21.909.0	Abstandrohr	1	
17	-	Schräggugellager 3308 x DIN 628	1	
18	ZF 22.614.0	Ring	1	
19	-	Sicherungsring 90x3 DIN 472	1	
20	ZF 23.647.0	Einstellscheibe	1	
21	ZF 33.356.0	Lagerschild	1	
22	-	Federring 12 ATN 5101	4	
23	-	Sechskantschraube M 12x30 DIN 931	4	
24	-	Abdichtung 50x72x10 DIN 6503	1	
25	-	Abdichtung 42x62x10 DIN 6503	1	
26	ZF 12.442.0	Schalgabel	1	
27	ZF 25.731.0	Bolzen	1	



Tafel 29 Achsrohr rechts und links mit Seitenwellen				Gruppe 14
Bild Nr.	Ersatzteil-Nr.	Benennung	Anzahl je Gruppe	Bemerkungen
k) Achsrohr rechts und links mit Seitenwellen				
1	ZF 33.353.1	Achsrohr links	1	nur im rechten Achsrohr
2	ZF 33.85.6	Achsrohr rechts	1	
-	ZF 21.449.0	Öllagerbuchse	1	
3	-	Abdichtung A 65x90x13 DIN 6503	1	nur im rechten Achsrohr
4	-	Abdichtung A 40x62x12 DIN 6503	1	
5	ZF 23.132.0	Zwischenscheibe	1	
6	ZF 32.152.0	Prallblech	1	nur im rechten Achsrohr
7	-	Rollenkugellager 6213 DIN 625	2	
8	-	Federling 12 ATN 5104	16	
9	-	Sechskantschraube M 12x40 DIN 931	16	
10	ZF 19.399.1	Seitenwelle links z = 15	1	
11	ZF 19.110.2	Seitenwelle rechts z = 15	1	
12	ZF 22.189.0	Zwischenring	2	
12a	ZF 34.63.0	Dichtung	2	
13	-	Sicherungsblech 45 DIN 462	2	
14	ZF 35.51.0	Nutmutter	2	
15	ZF 16.11.2	Bremshebel, rechts	1	
-	ZF 16.11.3	Bremshebel, links	1	
16	-	Federling 10 ATN 5101	2	
17	-	Sechskantschraube M 10x30 DIN 931	2	
18	ZF 32.221.0	Deckblech rechts	1	
19	-	Sechskantschraube M 8x12 DIN 933	2	
19a	ZF 32.702.0	Deckblech links	1	