

Tafel 2

Hydraulik

Bild-Nr.	Ersatzteil-Nr.	Benennung	Anzahl je Gruppe	Bemerkungen
-	Bo-WMS 25 Z 38 X 314	Ausgleichscheibe 1 mm dick	n.Bed.	
48	Bo-WNS 12 S 3 X	Scheibe	1	
49	Bo-FJFL 3 P 1 X 314	Flansch	1	
50	Bo-FJNR 4 S 1 X	Dichtring	1	
51	Bo-FJDE 29 P 1 Z	Filterdeckel	1	
52	Bo-WNR 40 S 9 X	Dichtring	2	
53	Bo-NSR 5877/44 X 314	Sechskantschraube M 6x15 DIN 933	4	
54	Bo-NMS 12/2 X 314	Scheibe 6,4 DIN 125	4	
55	Bo-NSR 610/6 X 314	Verschlußschraube (Öleinfüllschraube)	1	
56	Bo-NMR 49/7 X	Dichtring	1	
57	Bo-WNR 40 S 11 X	Dichtring	1	
58	Bo-FJRR 13 S 2 X 314	Rohr (Fallrohr)	1	
-	Bo-WNR 13 S 8 X	Dichtring	1	
59	Bo-NSR 5361/58 X 314	Sechskantschraube M 8x22 DIN 933	2	zur Befestigung des Einbaufilters auf dem Ölbehälter
60	Bo-NMS 416/1 X	Federring B 8 DIN 127	2	

Tafel 2

Hydraulik

Bild-Nr.	Ersatzteil-Nr.	Benennung	Anzahl je Gruppe	Bemerkungen
		<u>Steuergerät für die Schlepper-</u> <u>Typen 2P1/4P1 / 2R3/4R3</u> <u>letztere Typen jedoch nur bei</u> <u>Ausführung ohne hydraulischen</u> <u>Kraftheber</u>		
-	83.01401.7000	Steuergerät Bo-HY/S 10 VC 6A2 mit den Teilen Bild-Nr. 61 - 89	1	
61	-	Steuergehäuse	-	} sind als Ersatz nicht vorgesehen
62	-	Längsschieber	-	
63	Bo-HYRV25P1X314	Sechskantnippel	1	
64	Bo-NMR 49/13 X	Dichtring A 30x36 DIN 7603	1	
65	Bo-HYBE 10 P 1 X	Lasche	1	
66	87.22108.0605	Spannstift 4x20 DIN 1481	1	
67	-	Spannstift 4x12 DIN 1481	1	
68	Bo-HYKH 4 P 2 X	Mitnehmer	1	
69	87.22108.0604	Spannstift 4x18 DIN 1481	1	
70	Bo-WNR 40 P 129 X	Dichtring im Steuergehäuse	1	
71	Bo-WNR 40 P 69 X	Dichtring auf der Achse	1	
72	-	Zwischenscheibe 2 mm stark 15 DIN 433	1	
-	Bo-HYHE 6 P 50 Z	Bedienungshebel mit den Teilen Bild-Nr. 73 - 78	1	
73	Bo-HYAC17P15Z314	Achse mit Rastenscheibe	1	
74	Bo-HYHE 6 S 2 X 314	Hebelarm zum Bedienungshebel	1	
75	-	Spannstift 5x20 DIN 1481	1	
76	Bo-SPHE 6 S 2 X	Kugelknopf	1	

Tafel 2

Hydraulik

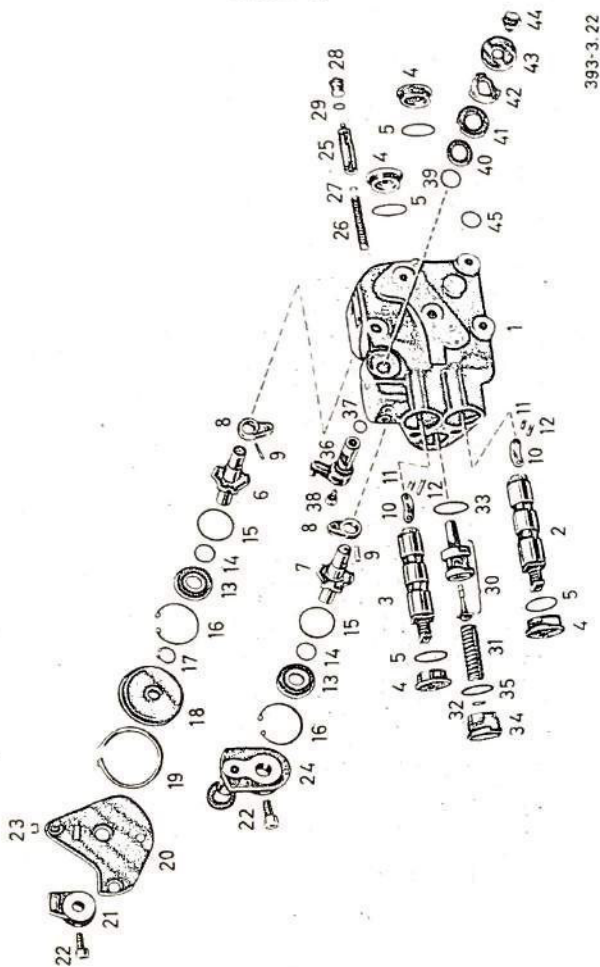
Bild-Nr.	Ersatzteil-Nr.	Benennung	Anzahl je Gruppe	Bemerkungen
77	Bo-WMS22P46X314	Scheibe	1	
78	Bo-NMR 36/4 X	Sicherungsring	1	
79	Bo-HYBO10P1X314	Rastbolzen	1	
80	Bo-WMS 100/9 X	Scheibe 0,3 mm dick	n.Bed.	
81	Bo-WSF 11 P 124 X	Schraubenfeder	1	
82	Bo-HYSR12P2X314	Verschlußschraube	1	
83	-	Dichtring A 30x36 DIN 7603	1	
84	Bo-HYVE 10 P 2 Z	Überdruckventil mit Ventil- körper und Ventilkegel	1	
85	Bo-WMS 29 P 9 X	Dichtscheibe	1	
86	Bo-WNR 40 S 7 X	Dichtring	1	
87	Bo-WSF 11 P 110 X	Schraubenfeder	1	
88	Bo-WMS 5 S 13 X	Ausgleichscheibe 0,25 mm dick	n.Bed.	
89	Bo-HYSR2P4 X 314	Verschlußschraube	1	
90	83.01401.7000	Konsole	1	
91	87.01104.1103	Sechskantschraube M 8x12 DIN 933	3	zur Befestigung des Steuergerä- tes bei den Schlepper-Typen 2 P 1 / 4 P 1
92	87.01104.1106	Sechskantschraube M 8x20 DIN 933	2	
93	87.16038.1000	Federring B 8 DIN 127	5	
94	87.11043.1100	Sechskantmutter M 8 DIN 934	2	

Tafel 2

Hydraulik

Bild-Nr.	Ersatzteil-Nr.	Benennung	Anzahl je Gruppe	Bemerkungen
-	83.03720.0001	Platte	1	zur Befestigung des Steuergerä- tes bei den Schlepper-Typen 2 R 3 / 4 R 3
-	81.91701.0255	Abstandsrohr 20x4,5 25 mm lang	2	
-	87.01094.1210	Sechskantschraube M 10x75 DIN 931	2	
-	87.16038.1100	Federring B 10 DIN 127	2	
-	87.01104.1105	Sechskantschraube M 8x18 DIN 933	3	
-	87.16038.1000	Federring B 8 DIN 127	3	

Tafel 3



393-3.22

Tafel 3

Hydraulik

Bild-Nr.	Ersatzteil-Nr.	Benennung	Anzahl je Gruppe	Bemerkungen
-	83.01401.7024	<u>Steuergerät für die Schlepper-Typen 2N1/4N2 bei Ausführung mit M.A.N. -Kraftheber</u>	1	
1	-	Steuergehäuse	-	} als Ersatz nicht vorgesehen
2	-	Längsschieber	-	
3	-	Längsschieber	-	
-	Bo-HYRV 25 P 1 X 314	Sechskantnippel	1	
4	Bo-HYSR 12P2X314	Verschlußschraube	3	
5	Bo-NMR 49/13 X	Dichtring A 30x36 DIN 7603	4	
6	Bo-HYAC 29P4Z314	Achse mit Rastenscheibe zum Mitnehmer	1	
7	Bo-HYAC 29P5Z314	Achse mit Rastenscheibe zur Sicherheitsraste	1	
8	Bo-HYKH 4 P 2 X	Mitnehmer	2	
9	Bo-NST2008/27 X	Spannstift 4x20 DIN 1481	2	
10	Bo-HYBE 10 P 1 X	Lasche	2	
11	Bo-NST2008/19 X	Spannstift 4x12 DIN 1481	2	
12	Bo-NST 2008/27 X	Spannstift 4x20 DIN 1481	2	
13	Bo-HYMR 29P2X314	Zwischenring	2	
14	Bo-WNR 40 G 21 X	Dichtring	2	
15	Bo-NNR 81/35 X	Dichtring	2	
16	Bo-NMR 36/4 X	Sicherungsring	2	

Tafel 3

Hydraulik

Bild-Nr.	Ersatzteil-Nr.	Benennung	Anzahl in Gruppe	Bemerkungen
17	Bo-NMR 26/5 X	Sicherungsring 15x1 DIN 471	1	
18	Bo-WMS 52P8X314	Tellerscheibe	1	
19	Bo-HYMR 25P3X314	Ringfeder	1	
20	Bo-HYBE 12P6Z314	Halteblech	1	
21	Bo-HYKH 7P2 Z 314	Mitnehmer	1	
22	Bo-HYSR 25 P 1 X 314	Innensechskantschraube	2	
23	Bo-NMS 691/1 X	Sicherungsring 6 DIN 471	1	
24	Bo-HYBE 14 P 1 Z	Sicherheitsraste, mit	1	
-	Bo-HYBE 15 P 1 Z 314	1 Halteblech		
-	Bo-HYBO 22 P 1 X 314	1 Sicherungsbolzen		
-	Bo-NMR 50/3 X	1 Sprengring		
-	Bo-SPHE 6 S 7 X	1 Kugelknopf		
-	Bo-NSR 201/1 X 314	Verschlußschraube M 10x1 DIN 906	3	
25	Bo-HYBO 17 P 1 X	Rastbolzen	2	
26	Bo-WSF 10 P 363 X	Schraubenfeder	2	
27	Bo-WMS 100/9 X	Scheibe 0,3 mm dick	n.Bed.	
28	Bo-HYBO 21 P 1 X 314	Anschlagbolzen	2	
29	Bo-NNR 80/5 X	Dichtring	2	
30	Bo-HYVE 10 P 2 Z	Überdruckventil mit Ventil- körper und Ventilkegel	1	
31	Bo-WSF 11 P 110 X	Schraubenfeder	1	
32	Bo-WMS 5 S 10 X	Ausgleichscheibe 0,5 mm dick	n.Bed.	
33	Bo-WMS 29 P 9 X	Dichtscheibe	1	

Tafel 3

Hydraulik

Bild-Nr.	Ersatzteil-Nr.	Benennung	Anzahl in Gruppe	Bemerkungen
34	Bo-HYSR 2 P 4 X 314	Verschlußschraube	1	
35	Bo-WNR 40 S 7 X	Dichtring	1	
-	Bo-NSR 201/2 X 314	Verschlußschraube M 12x1,5 DIN 906	6	
36	-	Drosselschieber	1	als Ersatz nicht vorgesehen
37	Bo-WNR 40 P 69 X	Dichtring	1	
38	Bo-HYSR 25 P 3 X 314	Innensechskantschraube	1	
39	Bo-WNR 40 P 129 X	Dichtring	1	
-	Bo-NST 2008/23 X	Spannstift 4x16 DIN 1481	1	
40	Bo-WMS 53 P 3 X 314	Tellerfeder	4	
41	Bo-HYMS 17 P 1 X 314	Zahnscheibe	1	
42	Bo-HYMS 17 P 3 X 314	Zahnscheibe	1	
43	Bo-WMS 20 P 54 X 314	Scheibe	1	
44	Bo-NSR 5370/34 X 314	Sechskantschraube M 8x10 DIN 933	1	
-	Bo-WST 40 P 2 X	Leichtspannstift	1	
-	83.01415.0010	Schalthebel	1	
-	83.01415.0011	Schalthebel	1	
-	87.71040.0308	Kugelknopf C 40 DIN 319	2	
-	83.01415.0012	Schalthebel	1	
-	87.71040.0307	Kugelknopf C 32 DIN 319	1	

Tafel 3

Hydraulik

Bild-Nr.	Ersatzteil-Nr.	Benennung	Anzahl je Gruppe	Bemerkungen
		<u>Steuergerät für die Schlepper-Typen 2 N 1 / 4 N 2 bei Ausführung mit Bosch-ZF-Kraftheber</u>		
-	83.01401.7016	Steuergerät HY/S 20 C 1 B 2 mit den Teilen Bild-Nr. 1 - 44	1	
1	-	Steuergehäuse	-	} als Ersatz nicht vorgesehen
2	-	Längsschieber	-	
3	-	Längsschieber	-	
4	Bo-HYSR 12 P 2 X 314	Verschlußschraube	4	
5	Bo-NMR 49/13 X	Dichtring A 30x36 DIN 7603	4	
6	Bo-HYAC 29 P 4 Z 314	Achse mit Rastenscheibe zum Mitnehmer	1	
7	Bo-HYAC 29 P 5 Z 314	Achse mit Rastenscheibe zur Sicherheitsraste	1	
8	Bo-HYKH 4 P 2 X	Mitnehmer	2	
9	Bo-NST 2008/27 X	Spannstift 4x20 DIN 1481	2	
10	Bo-HYBE 10 P 1 X	Lasche	2	
11	Bo-NST 2008/19 X	Spannstift 4x12 DIN 1481	2	
12	Bo-NST 2008/27 X	Spannstift 4x20 DIN 1481	2	
13	Bo-HYMR 29 P 2 X 314	Zwischenring	2	
14	Bo-WNR 40 G 21 X	Dichtring	2	
15	Bo-NNR 81/35 X	Dichtring	2	
16	Bo-NMR 36/4 X	Sicherungsring	2	
17	Bo-NMR 26/5 X	Sicherungsring 15x1 DIN 471	1	
18	Bo-WMS 52 P 8 X 314	Tellerscheibe	1	

Tafel 3

Hydraulik

Bild-Nr.	Ersatzteil-Nr.	Benennung	Anzahl je Gruppe	Bemerkungen
19	Bo-HYMR 25 P 3 X 314	Ringfeder	1	
20	Bo-HYBE 12 P 6 Z 314	Halteblech	1	
21	Bo-HYKH 7 P 2 Z 314	Mitnehmer	1	
22	Bo-HYSR 25 P 1 X 314	Innensechskantschraube	2	
23	Bo-NMS 691/1 X	Sicherungsscheibe 6 DIN 6799	1	
24	Bo-HYBE 14 P 1 Z	Sicherheitsraste, mit	1	
-	Bo-HYBE 15 P 1 Z 314	1 Halteblech		
-	Bo-HYBO 22 P 1 X 314	1 Sicherungsbolzen		
-	Bo-NMR 50/3 X	1 Sprengring		
-	Bo-SPHE 6 S 7 Z	1 Kugelknopf		
-	Bo-NSR 201/1 X 314	Verschlußschraube M 10x1 DIN 906	3	
25	Bo-HYBO 17 P 1 X	Rastbolzen	2	
26	Bo-WSF 10 P 363 X	Schraubenfeder	2	
27	Bo-WMS 100/9 X	Scheibe 0,3 mm dick	n.Bed.	
28	Bo-HYBO 21 P 1 X 314	Anschlagbolzen	2	
29	Bo-NNR 80/5 X	Dichtung	2	
30	Bo-HYVE 10 P 2 Z	Überdruckventil mit Ventil-körper und Ventilkegel	1	
31	Bo-WSF 11 P 110 X	Schraubenfeder	1	
32	Bo-WMS 5 S 10 X	Ausgleichscheibe 0,5 mm dick	n.Bed.	
33	Bo-WMS 29 P 9 X	Dichtscheibe	1	
34	Bo-HYSR 2 P 4 X 314	Verschlußschraube	1	
35	Bo-WNR 40 S 7 Z	Dichtring	1	

Tafel 3

Hydraulik

Bild-Nr.	Ersatzteil-Nr.	Benennung	Anzahl je Gruppe	Bemerkungen
-	Bo-NSR 201/2 X 314	Verschlußschraube M 12x1,5 DIN 906	6	
36	-	Drosselschieber	-	als Ersatz nicht vorgesehen
37	Bo-WNR 40 P 69 X	Dichtring	1	
38	Bo-HYSR 25 P 3 X 314	Innensechskantschraube	1	
39	Bo-WNR 40 P 129 X	Dichtring	1	
-	Bo-NST 2008/23 X	Spannstift 4x16 DIN 1481	1	
40	Bo-WMS 53 P 3 X 314	Tellerfeder	4	
41	Bo-HYMS 17 P 1 X 314	Zahnscheibe	1	
42	Bo-HYMS 17 P 3 X 314	Zahnscheibe	1	
43	Bo-WMS 20 P 54 X 314	Scheibe	1	
44	Bo-NSR 5370/34 X 314	Sechskantschraube M 8x10 DIN 933	1	
-	Bo-NNR 81/15 X	Dichtring	2	
-	Bo-WST 40 P 2 X	Leichtspannstift	1	
-	83.01415.0006	Schalthebel	1	
-	83.01415.0005	Schalthebel	1	
-	87.71040.0308	Kugelknopf C 40 DIN 319	2	
-	87.71040.0307	Kugelknopf C 32 DIN 319	1	

Tafel 3

Hydraulik

Bild-Nr.	Ersatzteil-Nr.	Benennung	Anzahl je Gruppe	Bemerkungen
-	83.01401.7011	<u>Steuergerät für die Schlepper-</u> <u>Typen 2 R 3/4 R 3 bei Aus-</u> <u>führung mit hydraulischem</u> <u>Kraftheber</u>	1	
-	83.01401.7011	Steuergerät Bo HY/S 20 C 2 B 2 mit den Teilen Bild-Nr. 1 - 45	1	
1	-	Steuergehäuse	-	} als Ersatz nicht vorgesehen
2	-	Längsschieber	-	
3	-	Längsschieber	-	
4	Bo-HYSR 12 P 2 X 314	Verschlußschraube	4	
5	Bo-NMR 49/13 X	Dichtring A 30x36 DIN 7603	4	
6	Bo-HYAC 29 P 1 Z 314	Achse mit Rastenscheibe zum Mitnehmer	1	
7	Bo-HYAC 29 P 3 Z 314	Achse mit Rastenscheibe zur Sicherheitsraste	1	
8	Bo-HYKH 4 P 2 X	Mitnehmer	2	
9	Bo-NST 2008/27 X	Spannstift 4x20 DIN 1481	2	
10	Bo-HYBE 10 P 1 X	Lasche	2	
11	Bo-NST 2008/19 X	Spannstift 4x12 DIN 1481	2	
12	Bo-NST 2008/27 X	Spannstift 4x20 DIN 1481	2	
13	Bo-HYMR 29 P 2 X 314	Zwischenring	2	
14	Bo-WNR 40 G 21 X	Dichtring	2	
15	Bo-NNR 81/35 X	Dichtring	2	
16	Bo-NMR 36/4 X	Sicherungsring	2	
17	Bo-NMR 26/5 X	Sicherungsring 15x1 DIN 471	1	

Tafel 3

Hydraulik

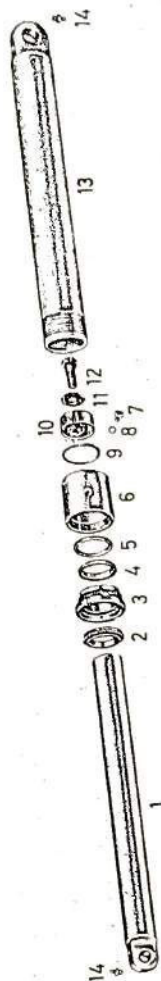
Bild-Nr.	Ersatzteil-Nr.	Benennung	Anzahl je Gruppe	Bemerkungen
18	Bo-WMS 52 P 8 X 314	Tellerscheibe	1	
19	Bo-HYMR 25 P 3 X 314	Ringfeder	1	
20	Bo-HYBE 12 P 5 Z 314	Halteblech	1	
21	Bo-HYKH 7 P 2 Z 314	Mitnehmer	1	
22	Bo-HYSR 25 P 1 X 314	Innensechskantschraube	2	
23	Bo-NMS 691/1 X	Sicherungsscheibe 6 DIN 6799	1	
24	Bo-HYBE 14 P 1 Z	Sicherheitsraste mit	1	
-	Bo-HYBE 15 P 1 Z 314	1 Halteblech		
-	Bo-HYBO 22 P 1 X 314	1 Sicherungsbolzen		
-	Bo-NMR 50/3 X	1 Sprengring		
-	Bo-SPHE 6 S 7 X	1 Kugelknopf		
-	Bo-NSR 201/1 X 314	Verschlußschraube M 10x1 DIN 906	3	
25	Bo-HYBO 17 P 1 X	Rastbolzen	2	
26	Bo-WSF 10 P 363 X	Schraubenfeder	2	
27	Bo-WMS 100/9 X	Scheibe	n.Bed.	
28	Bo-HYBO 21 P 1 X 314	Anschlagbolzen	2	
29	Bo-NNR 80/5 X	Dichtring	2	
30	Bo-HYVE 10 P 2 Z	Überdruckventil mit Ventil- körper und Ventilkegel	1	
31	Bo-WSF 11 P 144 X	Schraubenfeder	1	
32	Bo-WMS 5 S 10 X	Ausgleichscheibe 0,5 mm dick	n.Bed.	
33	Bo-WMS 29 P 9 X	Dichtscheibe	1	
34	Bo-HYSR 2 P 4 X 314	Verschlußschraube	1	
35	Bo-WNR 40 S 7 X	Dichtring	1	

Tafel 3

Hydraulik

Bild-Nr.	Ersatzteil-Nr.	Benennung	Anzahl je Gruppe	Bemerkungen
-	Bo-NSR 201/2 X 314	Verschlußschraube M 12x1,5 DIN 906	6	
36	-	Drosselschieber	-	als Ersatz nicht vorgesehen
37	Bo-WNR 40 P 69 X	Dichtring	1	
38	Bo-HYSR 25 P 2 X 314	Innensechskantschraube	1	
39	Bo-WNR 40 P 129 X	Dichtring	1	
-	Bo-NST 2008/23 X	Spannstift 4x16 DIN 1481	1	
40	Bo-WMS 53 P 3 X 314	Tellerfeder	4	
41	Bo-HYMS 17 P 1 X 314	Zahnscheibe	1	
42	Bo-HYMS 17 P 3 X 314	Zahnscheibe	1	
43	Bo-WMS 20 P 54 X 314	Scheibe	1	
44	Bo-NSR 5370/34 X 314	Sechskantschraube M 8x10 DIN 933	1	
45	Bo-NNR 81/15 X	Dichtring	2	zwischen Steuer- gerät und Kraft- heber
-	83.01415.0003	Schalthebel	1	
-	83.01415.0013	Schalthebel	1	
-	87.71040.0308	Kugelknopf C 40 DIN 319	2	
-	87.01415.0004	Schalthebel	1	
-	87.71040.0307	Kugelknopf C 32 DIN 319	1	

Tafel 4



393-3.23

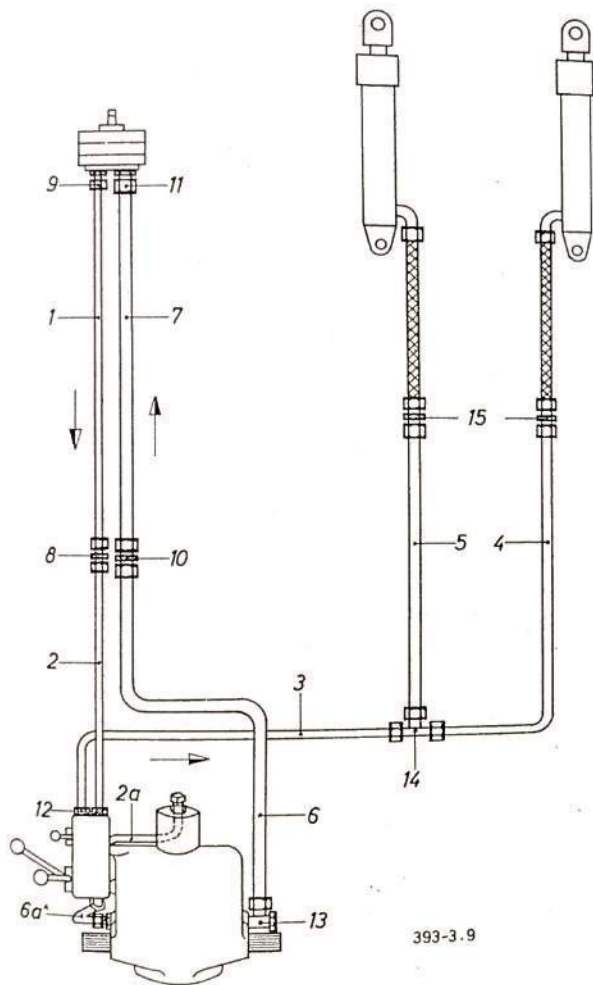
Tafel 4

Hydraulik

Bild-Nr.	Ersatzteil-Nr.	Benennung	Anzahl je Gruppe	Bemerkungen
		<u>Druckzylinder 400 kg</u>		
-	83.01301.7015	Druckzylinder, links WN S 2 - 718	1	
-	83.01301.7016	Druckzylinder, rechts WN S 2 - 719	1	
		mit den Teilen Bild-Nr. 1 - 14		
1	WN 36-12009	Kolbenstange	1	
2	WN 13-12004	Abstreifring 50/65 ϕ x 14,5	1	
3	WN 16-10001	Spannhülse	1	
4	WN 13-16003	Lippenstulp 50/65 ϕ x 10 x 6	1	
5	WN 13-17003	Gummi-Stützring 50 (5 ϕ x 6)	1	
6	WN 15-13001	Zylindermutter	1	
7	WN 4-10001	Entlüftungsschraube M 8x12	1	
8	87.66019.0611	Dichtring C 8x14x1 DIN 7603	1	
9	WN 13-14003	Zylinderdeckel-Dichtring 60/67 ϕ x 3,5 ϕ	1	
10	WN 12-10003	Führungskolben	1	
11	87.16051.1200	Sicherungsblech 17 DIN 432	1	
12	87.01094.1532	Sechskantschraube M 16x50 DIN 931	1	
13	WN S 2-718 U 1	Zylinderrohr	1	
14	87.58100.0300	Kegelwulstschmierkopf A 10 DIN 71412	2	
-	WN 19-10002	Ölhöchstdruckschlauch NW 10 x 430	1	
-	-	Hakenschlüssel 80/90 DIN 1810	1	

Bild-Nr.	Ersatzteil-Nr.	Benennung	Anzahl je Gruppe	Bemerkungen
		<u>Druckzylinder 600 kg</u>		
-	83.01301.7017	Druckzylinder, links WN S 2 - 732	1	
-	83.01301.7018	Druckzylinder, rechts WN S 2 - 731	1	
		mit den Teilen Bild-Nr. 1 - 14		
1	WN 36 - 13003	Kolbenstange	1	
2	WN 13 - 12005	Abstreifring 60/80 ϕ x 14,5	1	
3	WN 16-10006	Spannhülse	1	
4	WN 13 - 11008	Nutring 60/80 ϕ x 10 x 5	1	
5	WN 13 - 13005	Gummi-Formstützring 60/80 ϕ	1	
6	WN 15 - 13005	Zylindermutter	1	
7	WN 4 - 10001	Entlüftungsschraube M 8x1x12	1	
8	87.66019.0611	Dichtring C 8x14x1 DIN 7603	1	
9	WN 13 - 14005	Zylinderdeckel-Dichtung 70/77 ϕ x 35 ϕ	1	
10	WN 12 - 10004	Führungskolben	1	
11	87.16051.1400	Sicherungsblech 21 DIN 432	1	
12	87.01094.1702	Sechskantschraube M 20x50 DIN 931	1	
13	WN S 2 - 732 U 1	Zylinderrohr	1	
14	87.58100.0300	Kegelwulstschmierkopf A 10 DIN 71412	2	
-	83.01820.0001	Ölhöchstdruckschlauch WN 19-10002 NW 10x430	1	
-	88.06200.9009	Hakenschlüssel 95/100 DIN 1810	1	

Tafel 5



393-3.9

Tafel 5

Hydraulik

Bild-Nr.	Ersatzteil-Nr.	Benennung	Anzahl je Gruppe	Bemerkungen
		<u>Rohrleitungen für die Schlepper-Typen 2 N 1 / 4 N 2</u> <u>Bei Ausführung mit M. A. N. - Kraftheber</u>		
1	83.01801.0244	Druckleitung zwischen Pumpe und Rohrkupplung	1	
2	83.01801.0245	Druckleitung zwischen Rohrkupplung und Steuergerät	1	
2a	83.01801.0316	Druckleitung zwischen Zwillingssteuergerät und Zylinder	1	
3	83.01801.0266	Druckleitung zwischen Steuergerät und T-Stück	1	
4	83.01801.0267	Druckleitung zwischen T-Stück und rechtem Druckzylinder	1	
5	83.01801.0268	Druckleitung zwischen T-Stück und linkem Druckzylinder	1	
6	83.01802.0129	Rückflußleitung zwischen Kraftheber und Rohrkupplung	1	
6a	83.01802.0183	Rückflußleitung zwischen Zwillingssteuergerät und Kraftheber	1	
7	83.01802.0130	Rückflußleitung zwischen Rohrkupplung und Pumpe	1	
8	87.80000.0514	Verschraubung, gerade EL 15 DIN 2353	1	
9	87.80000.0314	Verschraubung, gerade CL 15 DIN 2353	1	
10	87.80000.0516	Verschraubung, gerade EL 22 DIN 2353	1	

Hydraulik

Tafel 5				
Bild-Nr.	Ersatzteil-Nr.	Benennung	Anzahl je Gruppe	Bemerkungen
11	87.83900.0810	Verschraubung, gerade CL 22 DIN 2353	1	
12	87.83900.0810	Schwenkverschraubung SWV 15 LM	2	
13	87.83900.1210	Schwenkverschraubung SWV 22 LM	1	
14	87.80000.1514	T-Verschraubung GL 15 DIN 2353	1	
15	81.98130.0012	gerades Anschlußstück	2	
-	87.66019.1530	Dichtring A 18x22 DIN 7603	2	
-	87.66019.2330	Dichtring A 26x32 DIN 7603	2	
-	81.97401.0182	Rohrschelle	2	
-	87.01104.0906	Sechskantschraube M 6x15 DIN 933 8 G	2	
-	87.16038.0800	Federring B 6 DIN 127	2	
-	87.11043.0900	Sechskantmutter M 6 DIN 934	2	
-	81.97480.0120	Halter	2	
<u>Aus Schlepper-Serien-Ausführung entfällt:</u>				
-	83.01801.0246	Druckleitung zwischen Steuer- gerät und Zylinder	1	
-	83.01802.0128	Rückflußleitung zwischen Steuergerät und Kraftheber	1	

Tafel 5

Hydraulik

Bild-Nr.	Ersatzteil-Nr.	Benennung	Anzahl je Gruppe	Bemerkungen
<u>Rohrleitungen für die Schlepper- Typen 2 P 1 / 4 P 1</u> <u>Bei Ausführung mit M. A. N. - Kraftheber</u>				
1	83.01801.0264	Druckleitung zwischen Pumpe und Rohrkupplung	1	
2	83.01801.0265	Druckleitung zwischen Rohr- kupplung und Kraftheber	1	
2a	83.01801.0316	Druckleitung zwischen Zwi- lingssteuergerät und Zylinder	1	
3	83.01801.0274	Druckleitung zwischen Steuer- gerät und T-Stück	1	
4	83.01801.0275	Druckleitung zwischen T-Stück und rechtem Druckzylinder	1	
5	83.01801.0276	Druckleitung zwischen T-Stück und linkem Druckzylinder	1	
6	83.01802.0145	Rückflußleitung zwischen Kraftheber und Rohrkupplung	1	
6a	83.01802.0183	Rückflußleitung zwischen Zwi- lingssteuergerät und Kraftheber	1	
7	83.01802.0146	Rückflußleitung zwischen Rohrkupplung und Pumpe	1	
8	87.80000.0514	Verschraubung, gerade EL 15 DIN 2353	1	
9	87.80000.0314	Verschraubung, gerade CL 15 DIN 2353	1	
10	87.80000.0516	Verschraubung, gerade EL 22 DIN 2353	1	