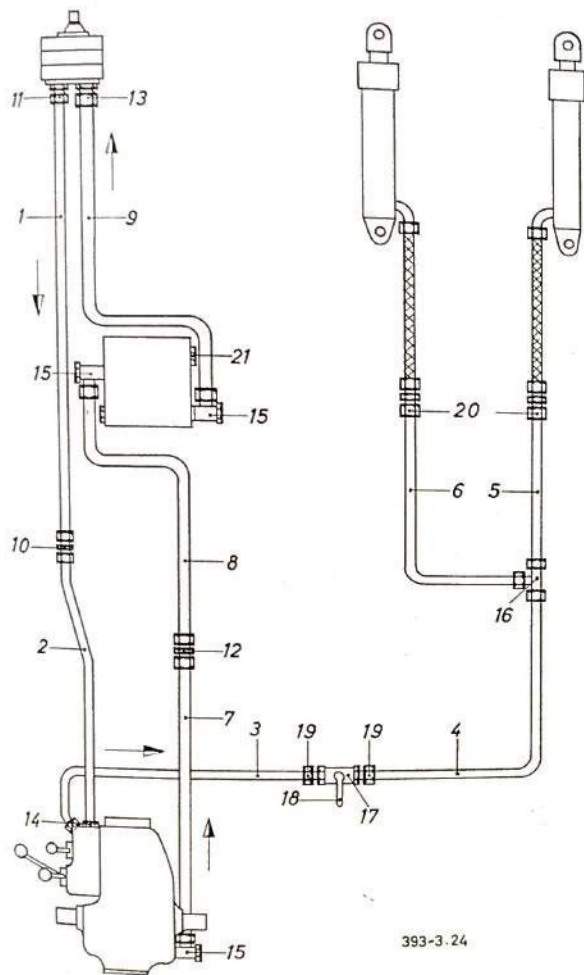


Bild-Nr.	Ersatzteil-Nr.	Benennung	Anzahl je Gruppe	Bemerkungen
11	87.80000.0316	Verschraubung, gerade GL 22 DIN 2353	1	
12	87.83900.0810	Schwenkverschraubung SWV 15 LM	1	
13	87.83900.1210	Schwenkverschraubung SWV 22 LM	1	
14	87.80000.1514	T-Verschraubung GL 15 DIN 2353	1	
15	81.98130.0012	gerades Anschlußstück	2	
-	87.66019.1530	Dichtring A 18x22 DIN 7603	2	
-	87.66019.2330	Dichtring A 26x32 DIN 7603	2	
-	81.97401.0182	Rohrschelle	2	
-	81.97480.0120	Halter	2	
-	87.01104.0906	Sechskantschraube M 6x15 DIN 933	2	
-	87.16038.0800	Federring B 6 DIN 127	2	
-	87.11043.0900	Sechskantmutter M 6 DIN 934	2	
		<u>Aus Schlepper-Serien-Ausführung entfällt:</u>		
-	83.01801.0246	Druckleitung zwischen Steuer- gerät und Zylinder	1	
-	83.01802.0128	Rückflußleitung zwischen Steuer- gerät und Kraftheber	1	

Tafel 6



393-3.24

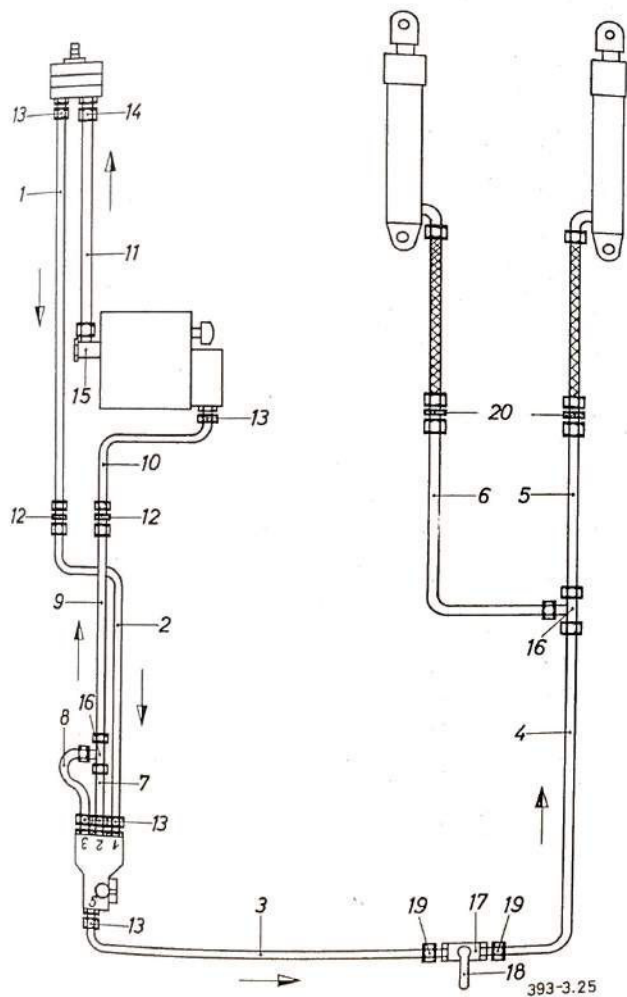
Tafel 6

Hydraulik

Bild-Nr.	Ersatzteil-Nr.	Benennung	Anzahl je Gruppe	Bemerkungen
		<u>Rohrleitungen für die Schlepper-Typen 2 N 1 / 4 N 2</u> <u>Bei Ausführung mit Bosch-ZF-Kraftheber</u>		
1	83.01801.0244	Druckleitung zwischen Pumpe und Rohrkupplung	1	
2	83.01801.0286	Druckleitung zwischen Rohrkupplung und Kraftheber	1	
3	83.01801.0313	Druckleitung zwischen Steuergerät und Absperrhahn	1	
4	83.01801.0314	Druckleitung zwischen Absperrhahn und T-Stück	1	
5	83.01801.0267	Druckleitung zwischen T-Stück und rechtem Druckzylinder	1	
6	83.01801.0268	Druckleitung zwischen T-Stück und linkem Druckzylinder	1	
7	83.01802.0157	Rückflußleitung zwischen Kraftheber und Rohrkupplung	1	
8	83.01802.0178	Rückflußleitung zwischen Rohrkupplung und Ölbehälter	1	
9	83.01802.0179	Rückflußleitung zwischen Ölbehälter und Pumpe	1	
10	87.80000.0514	Verschraubung, gerade EL 15 DIN 2353	1	
11	87.80000.0314	Verschraubung, gerade CL 15 DIN 2353	1	
12	87-80000.0516	Verschraubung, gerade EL 22 DIN 2353	1	
13	87.80000.0316	Verschraubung, gerade CL 22 DIN 2353	1	

Bild-Nr.	Ersatzteil-Nr.	Benennung	Anzahl je Gruppe	Bemerkungen
14	87.83900.0810	Schwenkverschraubung SWV 15 LM	2	
15	87.83900.1212	Schwenkverschraubung SLE 22 M	3	
16	87.80000.1514	T-Verschraubung GL 15 DIN 2353	1	
17	83.01810.0001	Argus-Blockkugelhahn BK 13-EL AR94-13.01 EIEI	1	
18	83.01810.0002	Argus-Kugelgriff AR 12 NAN 2093	1	
19	87.83010.0901	Überwurfmutter AL 15 DIN 3870	2	
-	87.83020.0801	Schneidring L 15 DIN 3861	2	
20	81.98130.0012	gerades Anschlußstück	2	
21	87.08062.0600	Verschlußschraube AM 18x1,5 DIN 7604	1	
-	87.66019.1530	Dichtring A 18x22 DIN 7603	5	
-	87.66019.2330	Dichtring A 26x32 DIN 7603	7	
-	81.97401.0020	Rohrschelle	1	
-	81.97401.0169	Rohrschelle	1	
-	81.97490.0070	Halter	1	
-	87.01104.0906	Sechskantschraube M 6x15 DIN 933	2	
-	87.16038.0800	Federring B 6 DIN 127	2	
-	87.11043.0900	Sechskantmutter M 6 DIN 934	2	

Tafel 7



Tafel 7

Hydraulik

Bild-Nr.	Ersatzteil-Nr.	Benennung	Anzahl in Gruppe	Bemerkungen
		<u>Rohrleitungen für die Schlepper-Typen 2 P 1 / 4 P 1</u> <u>Bei Ausführung ohne Kraftheber</u>		
1	83.01801.0277	Druckleitung zwischen Pumpe und Rohrkupplung	1	
2	83.01801.0233	Druckleitung zwischen Rohrkupplung und Steuergerät	1	
3	83.01801.0234	Druckleitung zwischen Steuergerät und Absperrhahn	1	
4	83.01801.0235	Druckleitung zwischen Absperrhahn und T-Stück	1	
5	83.01801.0236	Druckleitung zwischen T-Stück und rechtem Druckzylinder	1	
6	83.01801.0237	Druckleitung zwischen T-Stück und linkem Druckzylinder	1	
7	83.01802.0120	Rückflußleitung zwischen Steuergerät und T-Stück	1	
8	83.01802.0121	Rückflußleitung zwischen Steuergerät und T-Stück	1	
9	83.01802.0122	Rückflußleitung zwischen T-Stück und Rohrkupplung	1	
10	83.01802.0165	Rückflußleitung zwischen Rohrkupplung und Ölbehälter	1	
11	83.01802.0123	Rückflußleitung zwischen Ölbehälter und Pumpe	1	
12	87.80000.0514	Verschraubung, gerade EL 15 DIN 2353	2	
13	87.80000.0314	Verschraubung, gerade CL 15 DIN 2353	6	

Hydraulik

Tafel 7				
Bild-Nr.	Ersatzteil-Nr.	Benennung	Anzahl je Gruppe	Bemerkungen
14	87.80000.0316	Verschraubung, gerade CL 22 DIN 2353	1	
15	87.83900.1210	Schwenkverschraubung SWV 22 LM	1	
16	87.80000.1514	T-Verschraubung QL 15 DIN 2353	2	
17	83.01810.0001	Argus-Blockkugelhahn BK -13 EL AR 94-13.01 EIEI	1	
18	83.01810.0002	Argus-Kugelgriff AR 12 NAN 2093	1	
19	87.83010.0901	Überwurfmutter AL 15 DIN 8370	2	
-	87.83020.0801	Schneidring L 15 DIN 3861	2	
20	81.98130.0012	Gerades Anschlußstück	2	
-	87.66019.1530	Dichtring A 18x22 DIN 7603	8	
-	87.66019.2330	Dichtring A 26x32 DIN 7603	3	

Hydraulik

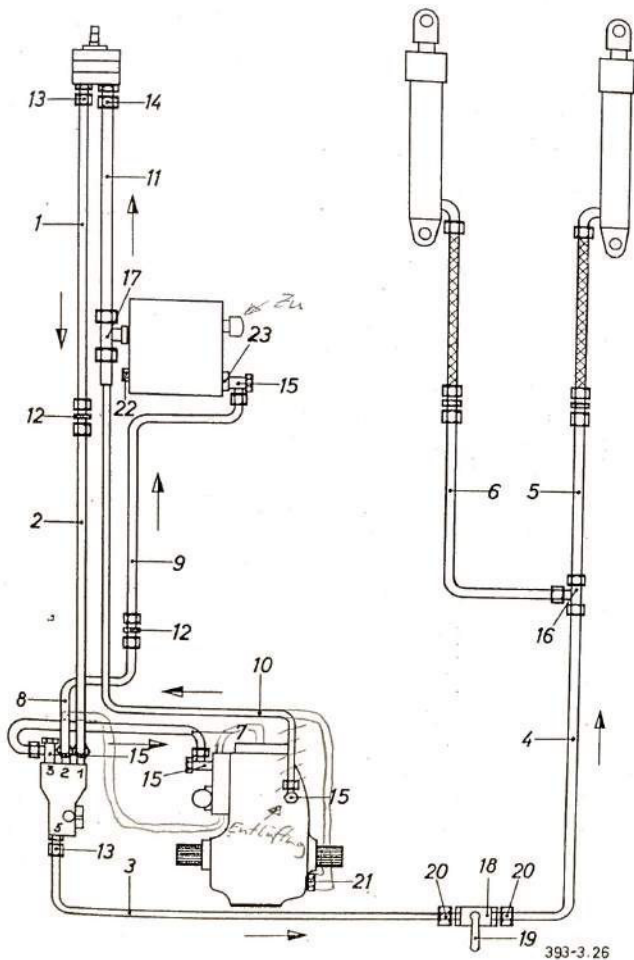
Tafel 7				
Bild-Nr.	Ersatzteil-Nr.	Benennung	Anzahl je Gruppe	Bemerkungen
		<u>Rohrleitungen für die Schlep-</u> <u>per-Typen 2 R 3 / 4 R 3</u> <u>Bei Ausführung ohne Kraftheber</u>		
1	83.01801.0117	Druckleitung zwischen Pumpe und Rohrkupplung	1	
2	83.01801.0278	Druckleitung zwischen Rohr- kupplung und Steuergerät	1	
3	83.01801.0279	Druckleitung zwischen Steuer- gerät und Absperrhahn	1	
4	83.01801.0280	Druckleitung zwischen Ab- sperhahn und T-Stück	1	
5	83.01801.0281	Druckleitung zwischen T-Stück und rechtem Druckzylinder	1	
6	83.01801.0282	Druckleitungen zwischen T-Stück und linkem Druck- zylinder	1	
7	83.01802.0152	Rückflußleitung zwischen Steu- ergerät 2 und T-Stück	1	
8	83.01802.0153	Rückflußleitung zwischen Steu- ergerät 3 und T-Stück	1	
9	83.01802.0154	Rückflußleitung zwischen T-Stück und Ölbehälter	1	
11	83.01802.0127	Rückflußleitung zwischen Ölbehälter und Pumpe	1	
12	87.80000.0514	Verschraubung, gerade EL 15 DIN 2353	1	
13	87.80000.0314	Verschraubung, gerade CL 15 DIN 2353	2	

Tafel 7

Hydraulik

Bild-Nr.	Ersatzteil-Nr.	Benennung	Anzahl in Gruppe	Bemerkungen
14	87.80000.0316	Verschraubung, gerade CL 22 DIN 2353	1	
-	87.83900.0810	Schwenkverschraubung SWV 15 LM	4	
15	87.83900.1210	Schwenkverschraubung SWV 22 LM	1	
16	87.80000.1514	T-Verschraubung QL 15 DIN 2353	2	
17	83.01810.0001	Argus-Blockkugelhahn BK-13 EL AR 94-13-01 EIEI	1	
18	83.01810.0002	Argus-Kugelgriff AR 12 NAN 2093	1	
19	87.83010.0901	Überwurfmutter AL 15 DIN 3870	2	
-	87.83020.0801	Schneidring L 15 DIN 3861	2	
20	81.98130.0012	Gerades Anschlußstück	2	
-	87.66019.1530	Dichtring A 18x22 DIN 7603	7	
-	87.66019.2330	Dichtring A 26x32 DIN 7603	3	

Tafel 8



Ausführung MAN Kraftheber
+ Zusatztank (Bleistift angeben)

Tafel 8

Hydraulik

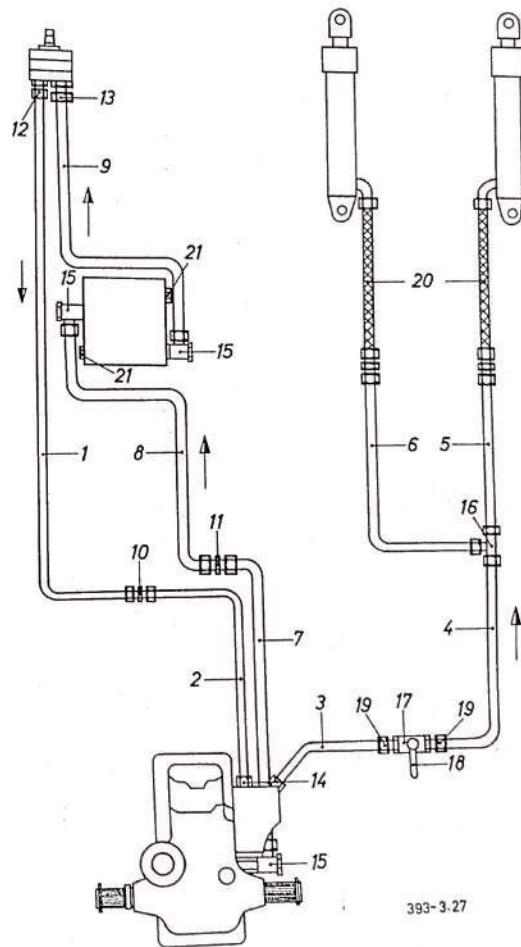
Bild-Nr.	Ersatzteil-Nr.	Benennung	Anzahl Gruppen	Bemerkungen
		<u>Rohrleitungen für die Schlep- per-Typen 2 P 1 und 4 P 1</u> <u>Bei Ausführung mit Bosch-ZF- Kraftheber</u>		
1	83.01801.0277	Druckleitung zwischen Pumpe und Rohrkupplung	1	
2	83.01801.0233	Druckleitung zwischen Rohr- kupplung und Steuergerät	1	
3	83.01801.0234	Druckleitung zwischen Steuer- gerät und Absperrhahn	1	
4	83.01801.0235	Druckleitung zwischen Absperr- hahn und T-Stück	1	
5	83.01801.0236	Druckleitung zwischen T-Stück und rechtem Druckzylinder	1	
6	83.01801.0237	Druckleitung zwischen T-Stück und linkem Druckzylinder	1	
7	83.01801.0238	Druckleitung zwischen Steuer- gerät und Kraftheber	1	
8	83.01802.0117	Rückflußleitung zwischen Steu- ergerät und Rohrkupplung	1	
9	83.01802.0118	Rückflußleitung zwischen Rohr- kupplung und Ölbehälter	1	
10	83.01802.5004	Rückflußleitung zwischen Kraftheber und T-Stück	1	
11	83.01802.0124	Rückflußleitung zwischen T-Stück und Pumpe	1	
12	87.80000.0514	Verschraubung, gerade EL 15 DIN 2353	2	

Tafel 8

Hydraulik

Bild-Nr.	Ersatzteil-Nr.	Benennung	Anzahl in Gruppe	Bemerkungen
13	87.80000.0314	Verschraubung, gerade CL 15 DIN 2353	2	
14	87.80000.0316	Verschraubung, gerade CL 22 DIN 2353	1	
15	87.83900.0810	Schwenkverschraubung SWV 15 LM	6	
16	87.80000.1514	T-Verschraubung QL 15 DIN 2353	1	
17	87.80000.1316	T-Verschraubung QL 22 DIN 2353	1	
18	83.01810.0001	Argus-Blockkugelhahn BK-13EI AR 94-13-01 EIEI	1	
19	83.01810.0002	Argus-Kugelgriff AR 12 NAN 2093	1	
20	87.83010.0901	Überwurfmutter AL 15 DIN 8370	2	
-	87.83020.0801	Schneidring L 15 DIN 3861	2	
21	87.08062.0810	Verschlußschraube CM 26x1,5 DIN 7604	1	
22	87.08062.0600	Verschlußschraube AM 18x1,5 DIN 7604	1	
23	81.98130.0058	Reduzierstück	1	
-	87.66019.1530	Dichtring A 18x22 DIN 7603	2	
-	87.66019.2330	Dichtring A 26x32 DIN 7603	4	

Tafel 9



393-3.27

Tafel 9

Hydraulik

Bild-Nr.	Ersatzteil-Nr.	Benennung	Anzahl je Gruppe	Bemerkungen
		<u>Rohrleitungen für die Schlepper-Typen 2 R 3 / 4 R 3</u> <u>Bei Ausführung mit Kraftheber</u>		
1	83.01801.0117	Druckleitung zwischen Pumpe und Rohrkupplung	1	
2	83.01801.0118	Druckleitung zwischen Rohrkupplung und Kraftheber	1	
3	83.01801.0240	Druckleitung zwischen Steuergerät und Absperrhahn	1	
4	83.01801.0241	Druckleitung zwischen Absperrhahn und T-Stück	1	
5	83.01801.0242	Druckleitung zwischen T-Stück und rechtem Druckzylinder	1	
6	83.01801.0243	Druckleitung zwischen T-Stück und linkem Druckzylinder	1	
7	83.01802.0018	Rückflußleitung zwischen Kraftheber und Rohrkupplung	1	
8	83.01802.0126	Rückflußleitung zwischen Rohrkupplung und Schwenkverschraubung am Ölbehälter	1	
9	83.01802.0127	Rückflußleitung zwischen Ölbehälter und Pumpe	1	
10	87.80000.0514	Verschraubung, gerade EL 15 DIN 2353	1	
11	87.80000.0516	Verschraubung, gerade EL 22 DIN 2353	1	
12	87.80000.0314	Verschraubung, gerade CL 15 DIN 2353	1	
13	87.80000.0316	Verschraubung, gerade CL 22 DIN 2353	1	

Tafel 9

Hydraulik

Bild-Nr.	Ersatzteil-Nr.	Benennung	Anzahl je Gruppe	Bemerkungen
14	87.83900.0810	Schwenkverschraubung SWV 15 LM	2	
15	87.83900.1210	Schwenkverschraubung SWV 22 LM	3	
16	87.80000.1514	T-Verschraubung QL 15 DIN 2353	1	
17	83.01810.0001	Argus-Blockkugelhahn BK 13 EL AR 94-13-01 EIEI	1	
18	83.01810.0002	Argus-Kugelgriff AR 12 NAN 2093	1	
19	87.83010.0901	Überwurfmutter AL 15 DIN 3870	2	
-	87.83020.0801	Schneidring L 15 DIN 3861	2	
20	81.98130.0012	Gerades Anschlußstück	2	
21	87.08062.0600	Verschlußschraube AM 18x1,5 DIN 7604	2	
-	87.66019.1530	Dichtring A 18x22 DIN 7603	5	
-	87.66019.2330	Dichtring A 26x32 DIN 7603	4	

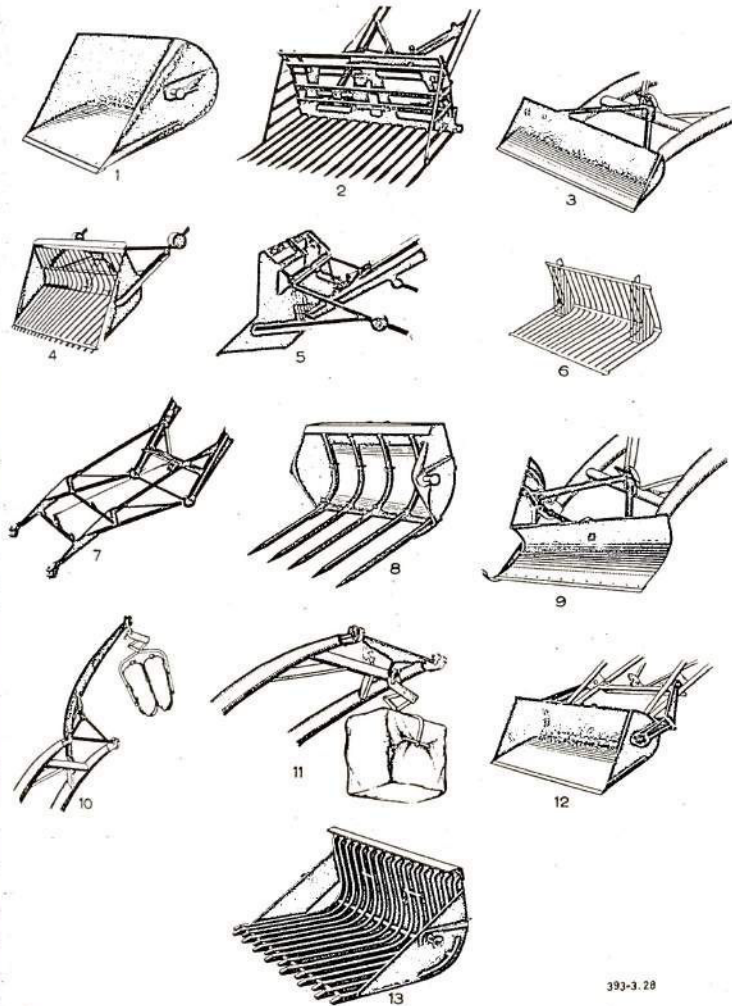
Tafel - Anbauvorrichtung

Bild-Nr.	Ersatzteil-Nr.	Benennung	Anzahl in Gruppe	Bemerkungen
		<u>Aufhängung der Gegengewichte bei Dreipunktkupplung</u>		
-	83.03402.0000	Gewichtsscheibe	5	für 400 kg Lader
-	83.03402.0000	Gewichtsscheibe	6	für 600 kg Lader
-	83.03402.0000	Gewichtsscheibe	7	für 600 kg Lader Schlepper-Typ 4 N 2
-	83.03414.0000	Welle	1	für 400 kg und 600 kg Lader, Schlepper-Typ 2 N 1, 4 N 2, 2 P 1, 4 P 1
-	83.03414.0004	Welle	1	für 600 kg Lader Schlepper-Typ 2 R 3, 4 R 3
-	87.22108.1109	Spannstift 13x80 DIN 1481	2	
-	81.91730.0007	Buchse	4	nur für 400 kg Lader, Schlepper-Typ 2 N 1, 4 N 2, 2 P 1, 4 P 1
		<u>Aufhängung der Gegengewichte bei kurzer fester Anhängeschiene</u>		
-	83.03402.0000	Gewichtsscheibe	5	für 400 kg Lader
-	83.03402.0000	Gewichtsscheibe	6	für 600 kg Lader
-	83.03402.0000	Gewichtsscheibe	7	für 600 kg Lader Schlepper-Typ 4 N 2
-	83.03410.5000	Aufhängung	1	

Tafel - Anbauvorrichtung

Bild-Nr.	Ersatzteil-Nr.	Benennung	Anzahl in Gruppe	Bemerkungen
-	87.01094.1703	Sechskantschraube M 20x55 DIN 931 8 G	2	zur Befestigung der Aufhängung an der Anhängeschiene bei den Schlepper-Type 2 N 1, 4 N 2, 2 P 1, 4 P 1
-	87.16038.1600	Federring B 20 DIN 127	2	
-	87.11043.2400	Sechskantmutter M 20 DIN 934	2	
-	87.01094.1704	Sechskantschraube M 20x60 DIN 931 8 G	2	zur Befestigung der Aufhängung an der Anhängeschiene bei den Schlepper-Type 2 R 3, 4 R 3
-	81.90710.0817	Scheibe	2	
-	87.16038.1600	Federring B 20 DIN 127	2	
-	87.11043.2400	Sechskantmutter M 20 DIN 934	2	für Schlepper- Typen 2 N 1, 4 N 2, 2 P 1, 4 P 1
-	83.03418.0009	Strebe	2	
-	83.03418.0010	Strebe	2	
-	87.01104.1408	Sechskantschraube M 14x30 DIN 933 8 G	2	
-	87.16038.1300	Federring B 14 DIN 127	2	
-	87.01104.1508	Sechskantschraube M 16x35 DIN 933 8 G	2	
-	87.16038.1400	Federring B 16 DIN 127	2	
-	87.11043.1900	Sechskantmutter M 16 DIN 934	2	
-	83.03414.0001	Welle	1	
-	81.91320.6005	Sicherungsbolzen	2	

Tafel 10



Tafel 10

Arbeitsgeräte

Bild-Nr.	Ersatzteil-Nr.	Benennung	Anzahl je Gruppe	Bemerkungen
<u>Arbeitsgeräte für Frontlader</u> 400 kg				
1	83.02201.7005	Schüttgutschaufel 0,18 m ³		
-	83.02201.7011	Erdschaufel 0,18 m ³ mit 4 Stahlzähnen		
2	83.02200.7007	Erntegabel für Rüben, Grünfutter und Heu 1400 mm breit		
-	83.02200.7008	Erntegabel für Grünfutter und Heu 1800 mm breit mit 1100 mm langen Zinken		
-	83.02200.7009	Erntegabel für Grünfutter und Heu 1800 mm breit mit 1400 mm langen Zinken		
-	83.02200.7010	Erntegabel für Heu 2400 mm breit mit 1100 mm langen Zinken		
-	83.02200.7011	Erntegabel für Heu 2400 mm breit mit 1400 mm langen Zinken		
3	83.02203.7001	Planierschaufel		
4	83.02203.7014	Rübegabel		
6	83.02224.7001	Kartoffelrost zur Rübegabel		
7	83.02203.7013	Verlängerung zum Heuaufladen		
8	83.02203.7009	Stalldunggabel		
-	83.02203.7010	Stalldunggabel für Häkselfmist mit 9 Zinken		