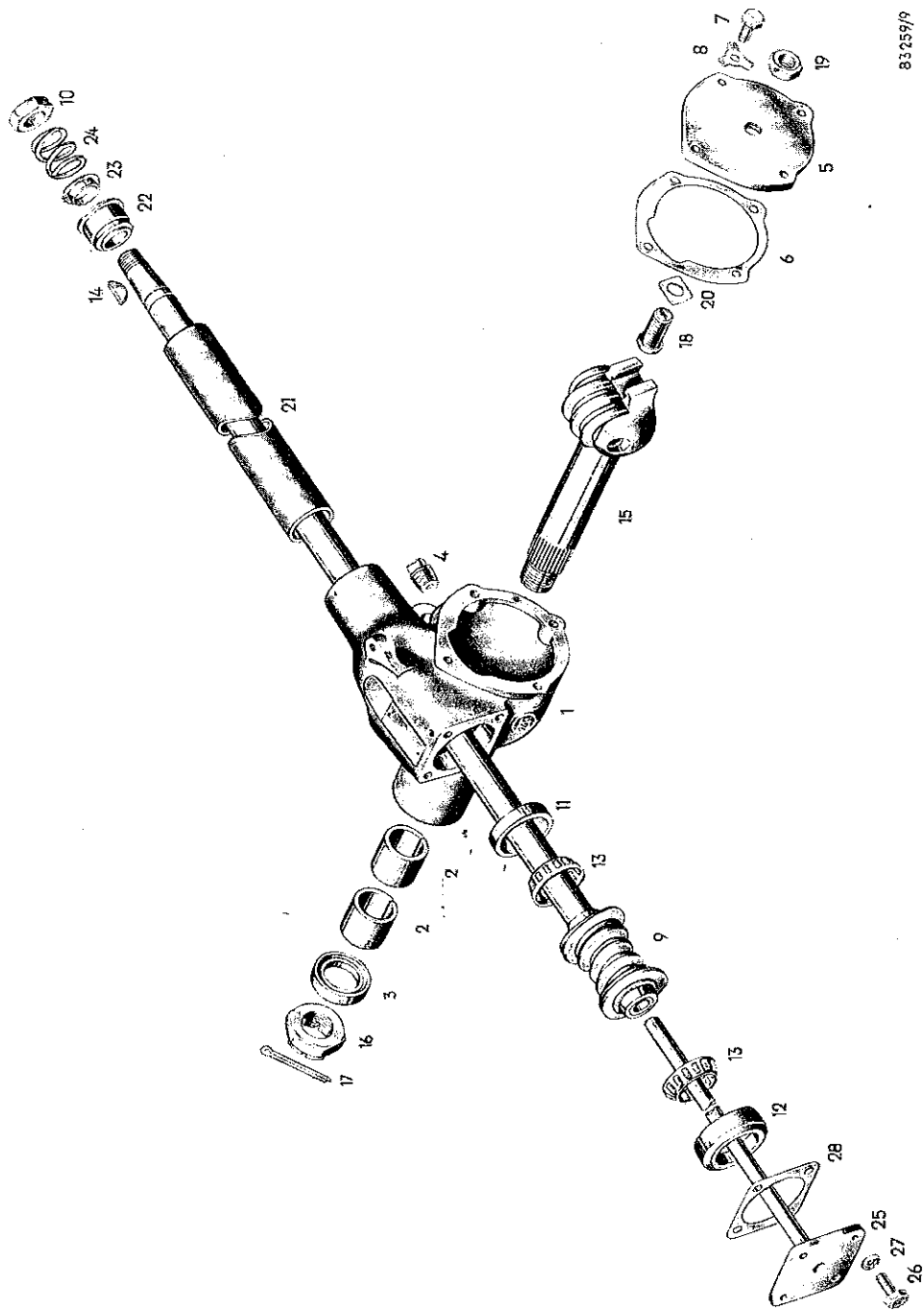


zur Befestigung  
des Winkels  
an der Lenkung



83259/9

Gruppe 16

Tafel 36

Bild-Nr.	Ersatzteil-Nr.	Benennung	Anzahl je Gruppe	Bemerkungen
		<b>Lenkung</b>		
	81.46101, 7011	ZF-Gemmer-Lenkung 7337 300 120 mit den Teilen Bild Nr. 1 - 28	1	
1	ZF 7337 601 112/205	Rechtsgehäuse	1	
2	ZF 7337 623 101	Lagerbüchse	2	
3	-	Dichtring A 32x45x7 DIN6504	1	
4	-	Ölstopfen M 18x1,5 ZF-Norm 7	1	
5	ZF 7337 002 102	Gehäusedeckel	1	
6	ZF 7337 033 101	Dichtung	1	
7	-	Sechskantschraube M 8x20 DIN 70614	4	
8	ZF 03684	Sicherungsblech ZF Norm 52a	4	
9	ZF 7337 617 180/ 531,5	Lenkspindel	1	
10	-	Sechskantmutter M 20x1,5 DIN 936	1	
11	ZF 7337 034 101	Rollenauftring	1	
12	ZF 7337 034 102	Nachstellring	1	
13	ZF 7337 027 101	Rollenkäfig	2	
14	-	Scheibenfeder 5x7,5 DIN6888	1	
15	ZF 7337 605 114/262	Lenkrollenwelle	1	
16	-	Kronenmutter M 26x1,5 DIN 937	1	
17	-	Splint 5x50 DIN 94	1	
18	ZF 7325 030 105	Nachstellschraube	1	
19	-	Sechskantmutter M 14x1,5 DIN 936	1	